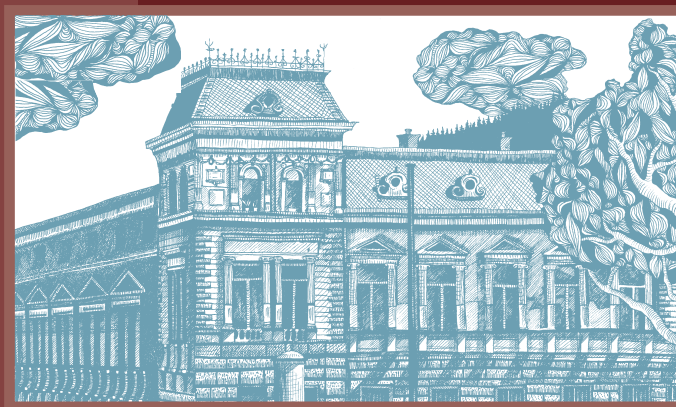



Marienbad
KUR & SPA HOTELS
DANUBIUS HOTELS GROUP



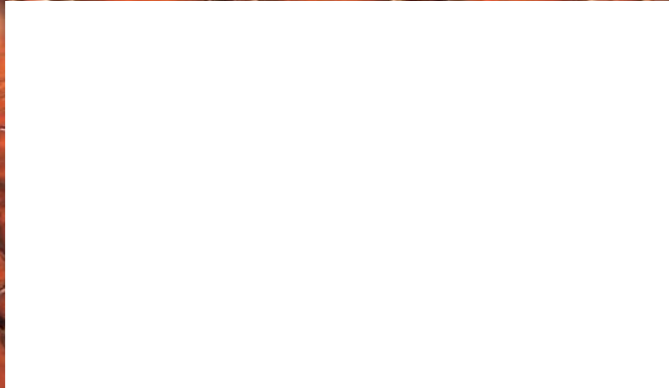

DANUBIUS
HEALTH SPA RESORTS

MARIÁNSKÉ LÁZNĚ • MARIENBAD
ČESKÁ REPUBLIKA • CZECH REPUBLIC

MARIA SPA
COURTYARD



HEALING POWER OF NATURE

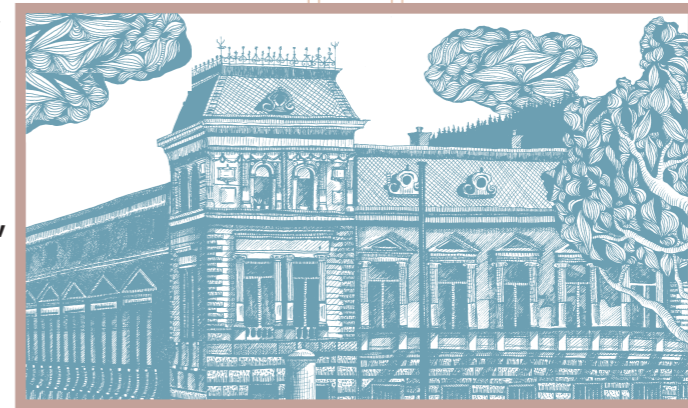


Maria Spa Courtyard

history of Marienbad

Hotel Maria Spa svou jedinečností odráží historii Mariánských Lázní. Lázeňský resort zaměřený na využití přírodních zdrojů je prvním místem v Evropě a možná i na světě, kde se začalo léčit účinky přírodní rašeliny (**historický název Moorbad - Slatinné lázně**). Hotel Maria Spa je také místem vývěru přírodního CO₂ Mariina plynu, který dal základ názvu města

- Mariánské Lázně. Zárukou neopakovatelného zážitku v historickém ambiente jedné z nejstarších budov Mariánských Lázní je komfortní ubytování ve 20 pokojích a unikátní lázeňský komplex s jedinečnými procedurami z přírodního Mariina plynu CO₂ a rašeliny. Hotel Maria Spa je propojen krytými a vytápěnými promenádami s historickými



Kurhotel Maria Spa ist ein einzigartiges Produkt, das die Geschichte des Kurortes Marienbad widerspiegelt. Das Kurhaus, das voll und ganz auf die Verwendung natürlicher Heilmittel ausgerichtet ist, war übrigens der erste Ort in ganz Europa und möglicherweise in der ganzen Welt, an dem man die Heilwirkung von Naturmoor zu nutzen begann (**historischer Name – Moorbad**). Maria Spa ist

auch der Ort, an dem das berühmte CO₂-Mariengas aus der Erde sprudelt, das dem Kurort Marienbad letztendlich seinen Namen verlieh. Die Gewähr für ein unvergessliches Erlebnis im historischen Ambiente eines der ältesten Gebäude von Marienbad sind nicht nur die komfortablen Unterkünfte in 20 Zimmer an sich, sondern auch der einmalige Spa Komplex mit

expozicemi s hotely Centrální Lázně a Nové Lázně. Původní **Slatinné lázně** byly vybudovány arch. Friedrichem Zicklerem v letech **1881 - 1882** v blízkosti pavilónu Mariina pramene. V přízemí bylo 34 kabin slatinných koupelí, kde každá kabina měla svoji odpočívárnu a šatnu, dále zde sloužila rozlehlá prosvětlená hala s relaxačními lůžky. **Slatinné lázně** měly v Mariánských Lázních dlouhou tradici, již v roce 1903 **poskytovaly více než 1 000 procedur denně**. Dr. Nehr, jeden ze zakladatelů Mariánských Lázní, používal slatinu pro zábaly rukou a nohou. **Poprvé celkovou slatinou koupel** vyzkoušel v roce 1823 Dr. Heidler. Toto je také důvodem, proč jsou Mariánské Lázně považovány za **první lázně na světě**, kde byla poskytnuta celková slatinná koupel.

einzigartigen kurmedizinischen Behandlungen, die sich das natürliche CO₂-Mariengas und hiesige Heilmoor zu Nutze machen. Maria Spa ist mittels überdachter und beheizter Promenaden mit historischen Ausstellungen mit den Hotels Centrál ní Lázně (Zentralbad) und Nové Lázně (Neubad) verbunden. Das ursprüngliche **Moorbad** wurde **1881 - 1882** von Arch. Friedrich Zickler in der Nähe des Pavillons der Marienquelle erbaut. Das Erdgeschoss barg damals 34 Kabinen zu Moorbädern, wobei jede Kabine ihren eigenen Ruhe- und Umkleideraum hatte, des Weiteren gab es hier eine weitläufige Halle mit Tageslicht und Ruheliegen. **Moorbäder** hatten in Marienbad lange Tradition, schon im Jahre 1903 wurden **mehr als 1 000 Anwendungen pro Tag** geboten. Dr. Nehr, einer der Begründer von Marienbad, verwendete das Moor zu Arm- und Beinpackungen, im Jahre 1823 probierte Dr. Heidler dann das **erste Ganzkörper-Moorbad** aus. Genau das ist der Grund, weshalb **Marienbad als erstes Heilbad der Welt** angesehen wird, in dem Vollmoorbäder geboten wurden.





Lázeňská léčba / Kurbehandlung

healing power of nature

- **Originální Mariiny lázně** s přírodním Mariiným plynem CO₂ a O₂ oxygenoterapií - omlazovací metoda MUDr. Knáry
- Tradiční **rašelinové koupele** – minerální koupele s přísadou místní rašeliny
- Jedinečné **masáže rašelinovou směsí**
- **Rašelinové zábaly** ve vodním lůžku
- **Kneippova rašelinová terapie** – střídání teplé a studené minerální vody s rašelinou
- Pavilon **inhalace Mariina pramene**
- **Pitná kúra Mariina pramene** – vlastní minerální pramen **Nová Marie**
- Další **wellness procedury** - např. celotělový zábal, peeling a různé druhy masáží

- **Originelle Marienbäder** mit natürlichem CO₂-Mariengas und Sauerstofftherapie – Verjüngungsmethode von Dr. med. Knára
- Traditionelle **Moorbäder** – Mineralbäder mit Zusätzen aus dem hiesigen Moor
- Einzigartige **Massagen mit verschiedenen Moormischungen**
- **Moorpackungen** mit dem hiesigen Moor in der Soft Pack Liege
- **Kneipp-Moor-Therapie** – abwechselnde Bäder mit warmem und kaltem Mineralwasser mit Moorzusätzen
- Pavillon für **Inhalation der Marienquelle**
- **Trinkkuren mit dem Wasser der Marienquelle** – der eigenen Mineralquelle - **Marienquelle**
- Viele andere **Wellness- Anwendungen** wie z. B. Körperpackungen, Peelings und diverse Massagen

Jedinečnost

Mariin pramen jedinečný zdroj přírodního plynu CO₂

Architektura jedna z nejstarších budov Mariánských Lázní (arch. F. Zickler)

Rašelina jedinečný místní přírodní zdroj

Inspirace k využití jedinečných místních přírodních zdrojů pro léčení

Atmosféra unikátního místa, kde byly Mariánské Lázně založeny

Einzigartigkeiten

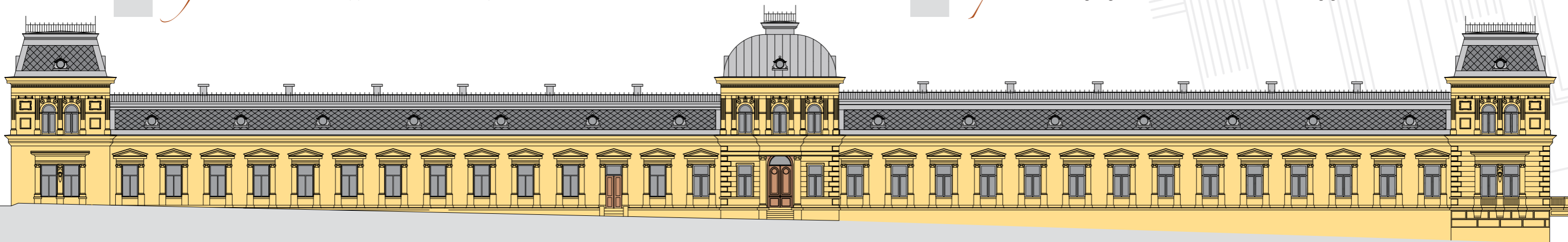
Marienzuelle einzigartige Quelle von natürlichem Kohlendioxid

Architektur eines der ältesten und ehrwürdigsten Gebäude von Marienbad (Arch. F. Zickler)

Reines, natürliches Moor ein einzigartiges hiesiges Naturmittel

Inspiration zur Verwendung der einzigartigen natürlichen Heilmittel dieses Ortes

Atmosphäre das einzigartige Ambiente des Ortes, an dem Marienbad gegründet wurde



Ubytování | Unterkunft

everything for your comfort

20 pokojů včetně 2 Junior Suites. Všechny pokoje jsou vybaveny nejnovějším technickým vybavením - psacím stolem, vysokorychlostním internetem, LCD Sat.-TV, iPod/ iPhone docking station, radiobudíkem, telefonem s přímou volbou, trezorem na notebook, žehličkou a žehlicím prknem. Možnost zapůjčení konferenční a kancelářské techniky přímo do pokoje. Koupelna s vanou, sprchou, fénem, kosmetickým zrcadlem, WC a bidetem, k dispozici župan a pantofle.

Superior:

Výhled na kolonádu nebo na park, většina pokojů s terasou nebo balkonem. Pokoje o rozměrech 32 - 35 m², terasy o rozměrech 10 - 17 m².

Junior Suite:

Velké rohové pokoje až pro 4 osoby s úžasným výhledem na kolonádu nebo na park. Pokoje o rozměrech 55 - 70 m², terasy o rozměrech 13 - 36 m².

20 Zimmer, inklusive 2 Junior Suiten. Alle Zimmer sind auf modernste Weise ausgestattet – mit High-Speed-Internet, separaten Schreibtisch, LCD Sat-TV, iPod/ iPhone docking station, Radiowecker, Telefon mit Direktdurchwahl, Safe für das Notebook und Bügeleisen. Mann kann sich Konferenz- und Bürotechnik direkt aufs Zimmer leihen. Das Bad mit Badewanne, Dusche, Haarfön, Kosmetikspiegel, WC und Bidet ausgestattet. Bademantel und Pantoffeln stehen zur Verfügung.

Superior:

Blick auf die Kolonnade oder auf den Park, die meisten Zimmer verfügen über einer Terrasse oder einem Balkon. Die Zimmer sind 32 - 35 m² groß, die Balkons und Terrassen 10 - 17 m².

Junior Suite:

Geräumige Eckzimmer für bis zu 4 Personen mit herrlichem Blick auf die Kolonnade oder den Park. Die Zimmer sind 55 - 70 m² groß, die Terrassen 13 - 36 m².





Extra služby | Sonderleistungen

everything for your comfort

- Snídaně formou room service v ceně pobytu
- Stravování v Centrálních nebo Nových Lázních
- Donáška ranních novin
- Vysokorychlostní internet
- Exkluzivní Mariin léčebný pobyt s rozšířenou vstupní prohlídkou a screeningem, max. 28 léčebných procedur týdně
- Prioritní časování procedur
- Neomezené využívání Římských lázní v hotelu Nové Lázně
- Využití bazénu a saun (zdarma) a solné jeskyně (za poplatek) v hotelu Hvězda-Skalník
- Premier Fitness
- Marienbad Kur & Spa karta
- Exkluzivní přístup do privátního relaxačního parku a zahrady s vlastním rybníčkem

- Frühstück als Room Service
– im Aufenthaltspreis inbegriffen
- Verpflegung im Hotel Centrální Lázně oder im Hotel Nové Lázně
- Wir bringen Ihnen Ihre persönliche Morgenzeitung
- High-Speed-Internet
- Exklusive Marienkuren mit erweiterter Eingangsuntersuchung und Screening, bis zu 28 Kuranwendungen pro Woche
- Vorrangige Planung der Kuranwendungen
- Uneingeschränkte Benutzung des Römischen Bades im Hotel Nové Lázně
- Benutzung der Wellnesslandschaft im Hotel Hvězda – Skalník mit Schwimmbecken und Saunen (ohne Gebühr) und Salzgrotte (gegen Gebühr)
- Premier Fitness
- Marienbad Kur & Spa Karte
- Exklusiver Zutritt zu privatem Relax-Park und Garten mit eigenem Teich

Maria Spa Courtyard

tradition & style

Rekonstrukce hotelu Maria Spa je dalším krokem společnosti Léčebné lázně Mariánské Lázně a.s. k obnovení historického jádra Mariánských Lázní a místa jejich vzniku. Obnovením hotelu Maria Spa dochází k rozšíření unikátního historického lázeňského hotelového resortu na Nové Lázně & Centrální Lázně & Maria Spa, který se tak stává jedním z nejúžasnějších a nejzachovalejších skvostů lázeňské architektury nejen v České republice, ale v Evropě vůbec.

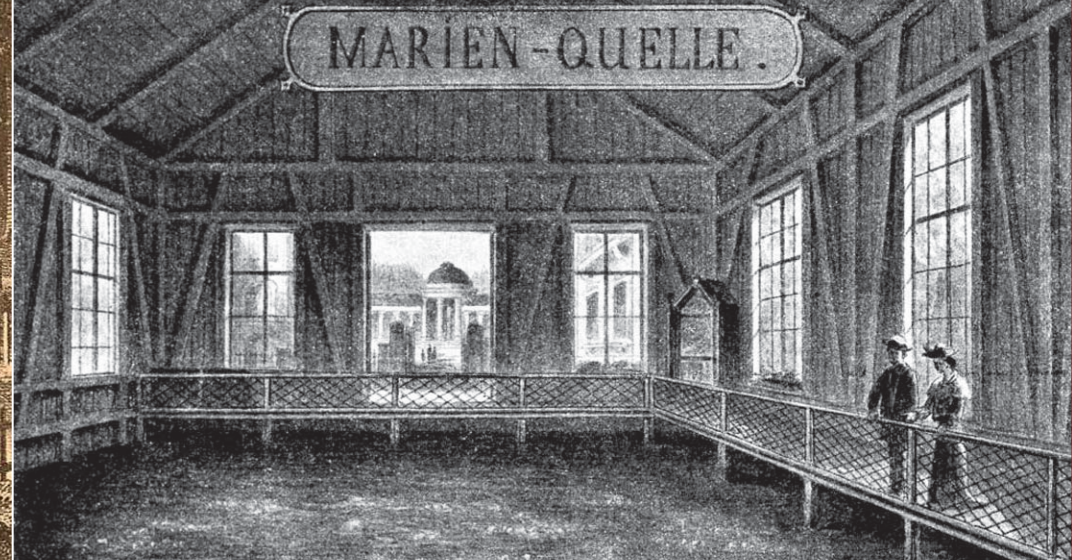
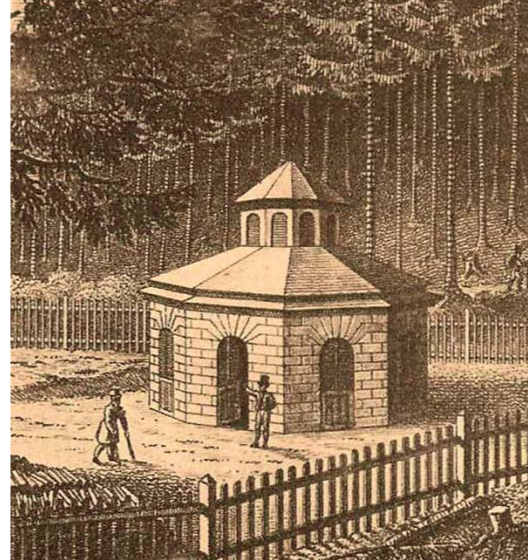
**Své první hosty hotel Maria Spa
přivítá v květnu 2011,
budte u toho s námi!**



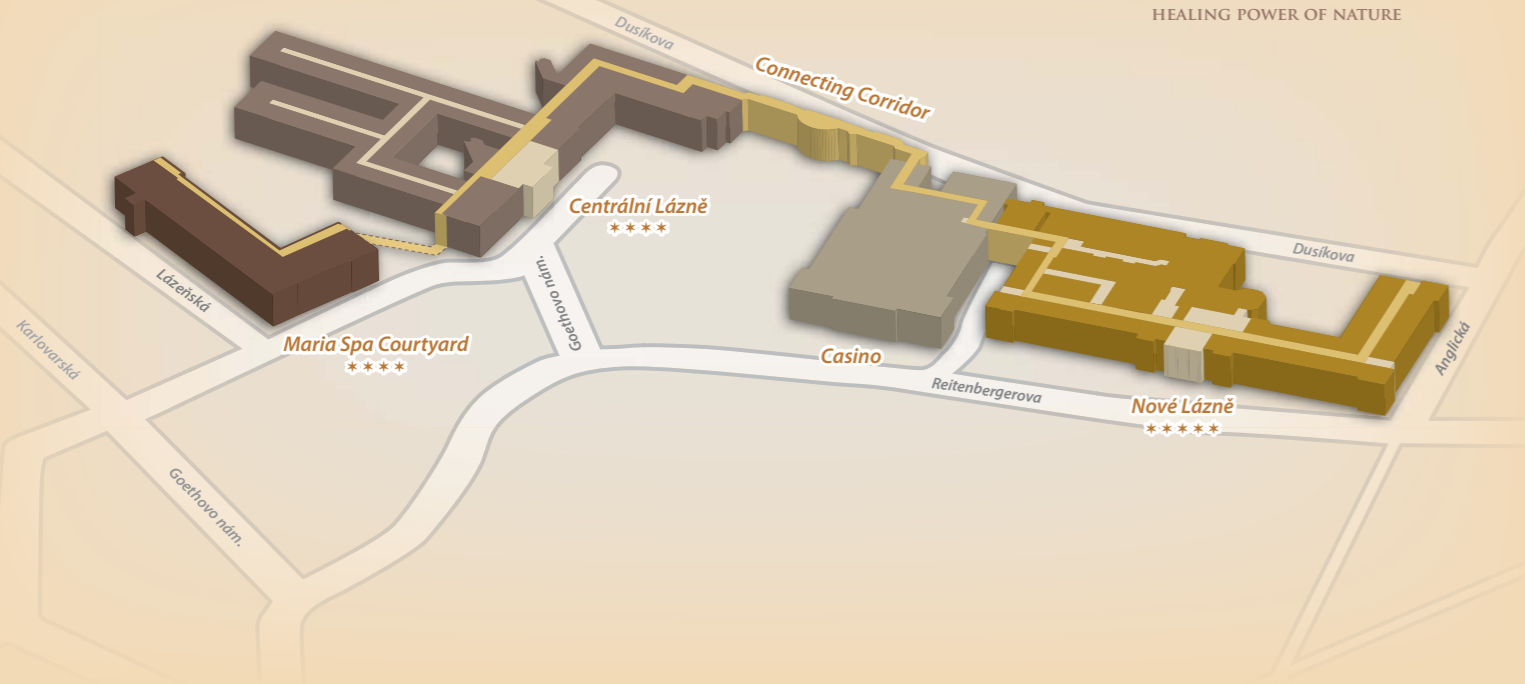
HEALING POWER OF NATURE

Das Kurhotel Maria Spa und dessen Rekonstruktion ist ein weiterer Schritt der Gesellschaft Marienbad Kur & Spa Hotels zur Renaissance des historischen Stadtkerns von Marienbad und seiner ursprünglichen Entstehungsorte. Durch die Sanierung des Kurhotels Maria Spa kommt es zur Erweiterung des historischen Komplexes zum neuen Nové Lázně & Centrální Lázně & Maria Spa, was ihn zum erstaunlichsten und besterhaltenen Kleinod der Bäderarchitektur nicht allein in Tschechien, sondern in ganz Europa macht.

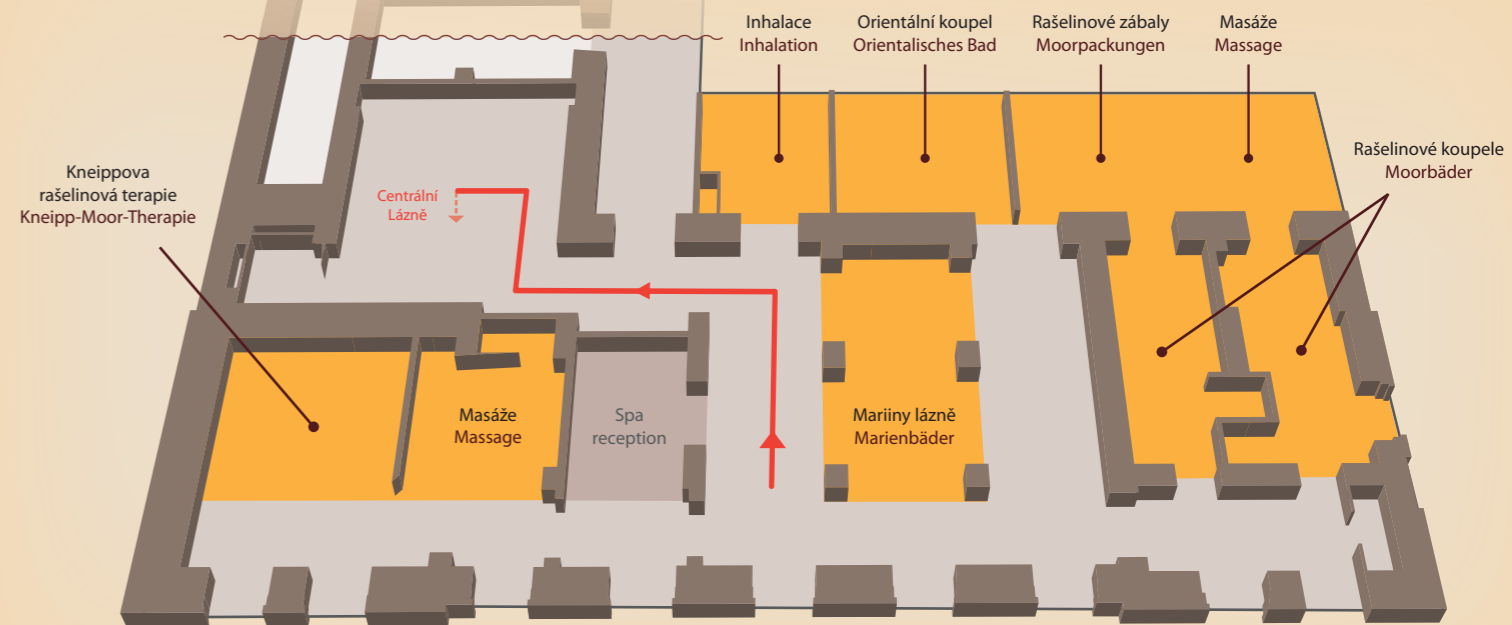
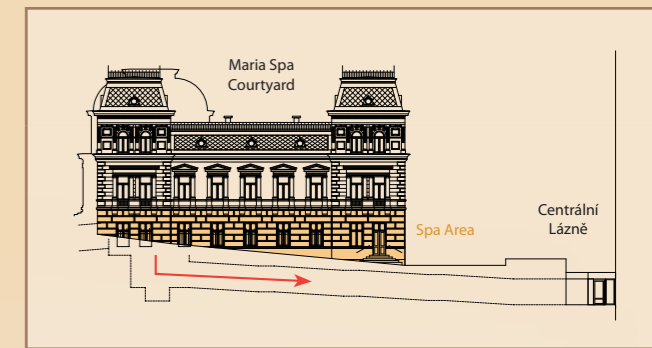
**Seine ersten Gäste heißt Kurhotel
Maria Spa im Mai 2011 willkommen,
seien Sie dabei!**



Health Spa Resort
Nové Lázně & Centrální Lázně & Maria Spa Courtyard



Maria Spa Courtyard - Spa Area



MARIA SPA COURTYARD

Goethovo náměstí 1, CZ - 353 43 Mariánské Lázně

Tel.: +420 / 354 634 111, Fax: +420 / 354 634 200

E-mail: mariaspa@badmarienbad.cz



LÉČEBNÉ LÁZNĚ MARIÁNSKÉ LÁZNĚ a. s.

Masarykova 22, CZ - 353 29 Mariánské Lázně

Tel.: +420 / 354 655 501-9 • Fax: +420 / 354 655 500

E-mail: reservations@badmarienbad.cz

www.marienbad.cz