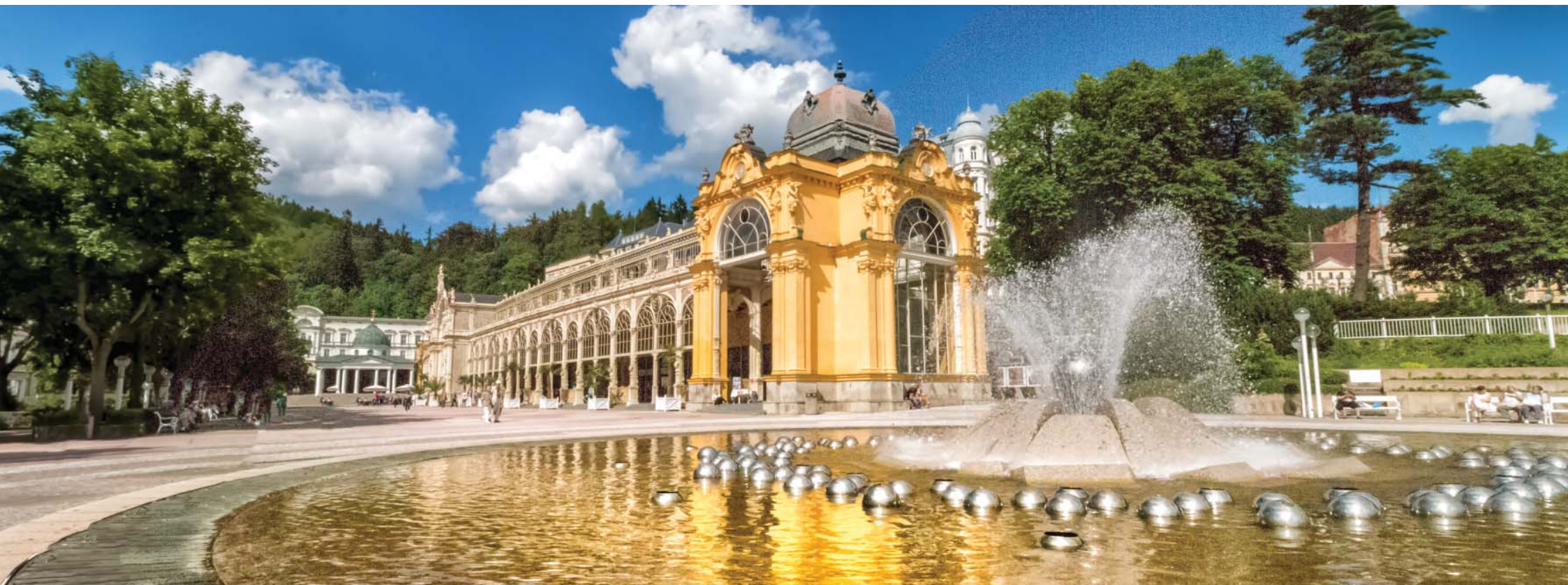




МАРИАНСКИЕ ЛАЗНИ

Чешская Республика



ЛЕЧЕНИЕ И ОТДЫХ

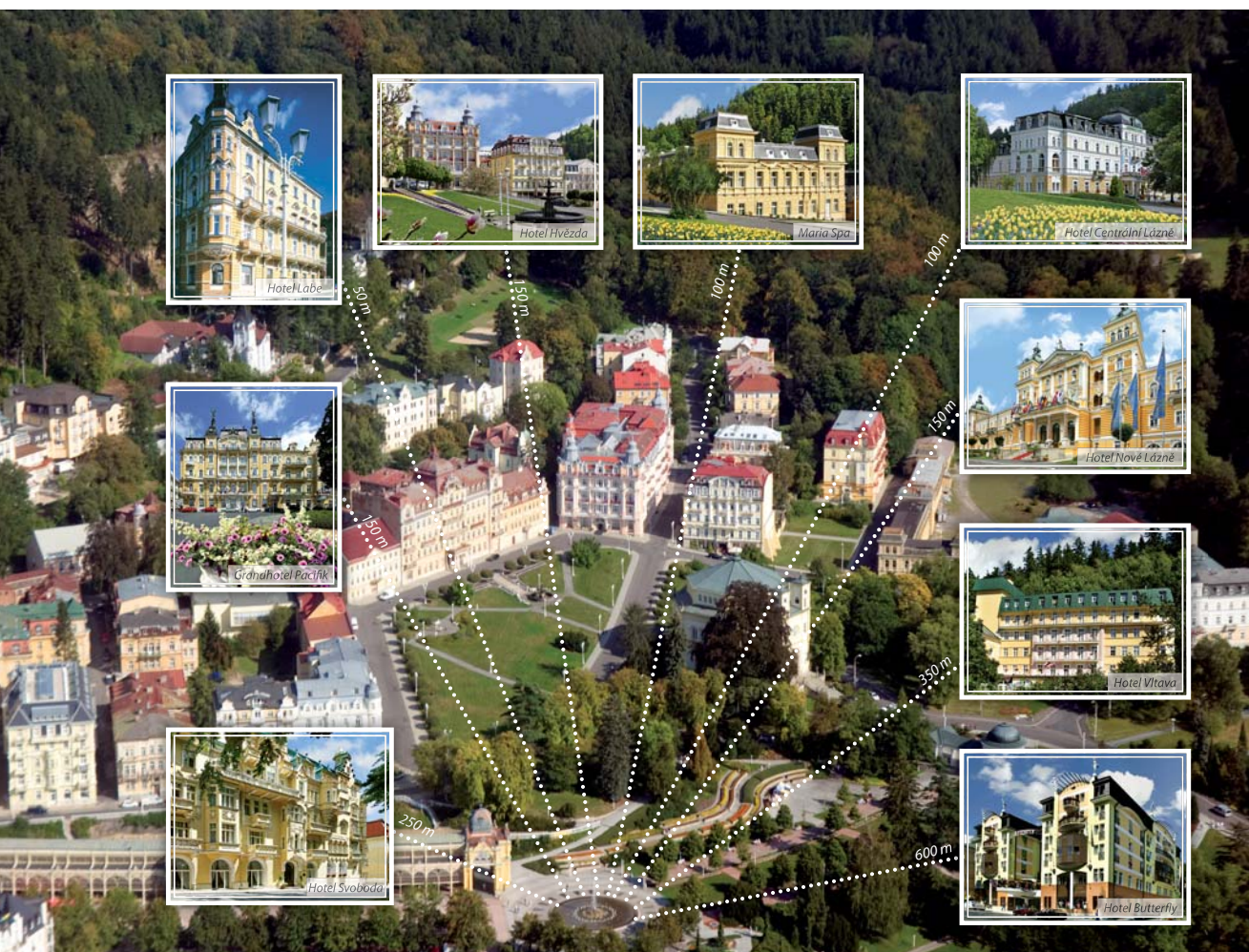
ПРЕЙСКУРАНТ В ЕВРО 2018

Действителен от 8-го января 2018 г. до 7-го января 2019 г.



МАРИАНСКИЕ ЛАЗНИ - ГОРОД 40 ИСТОЧНИКОВ

Удивительная природа, чистый воздух, мягкие климатические условия, курортные леса и парки, великолепная архитектура, богатая культурная, спортивная, общественная жизнь и уникальные курортные традиции, ведущие отсчет с 1808 года, создают Марианским Лазням славу известного во всем мире курорта. Среди многочисленных гостей и отдыхающих города имена таких выдающихся личностей, как Гете, Гоголь, Шопен и английский король Эдуард VII.



НАСТОЯЩИЙ КУРОРТ В КУРОРТНОМ ГОРОДЕ

Акционерное общество Лечебный Курорт Марианские Лазни продолжает славные традиции курортного лечения в Марианских Лазнях. Все отели фирмы - **Новые Лазни, Центральные Лазни, Мариинские Лазни, Звезда, Империял, Пацифик, Баттерфляй, Влтава, Свобода/Лабе** - располагают квалифицированными коллективами врачей и медперсонала, и при лечении в основном используют **природные лечебные средства - минеральные источники, уникальный природный лечебный газ CO₂ и грязи.**

Наша компания владеет **международными сертификатами качества курортного лечения - TÜV, EuropeSpa med, Medispa**, и имеет контракты с чешскими и немецкими страховыми компаниями.

КУРОРТНЫЕ ТРАДИЦИИ И ПРЕВОСХОДНЫЙ СЕРВИС



- ▶ **Комфортное проживание** в курортных отелях
Новые Лазни, Центральные Лазни, Мариины Лазни, Звезда, Имperiал, Пацифик, Баттерфляй, Влтава, Свобода / Лабе
- ▶ Классическая курортная путевка включает **24 процедуры в неделю** и комплексные лабораторные анализы
- ▶ Гарантированное **лечение природными средствами** – минеральными водами, природным газом Марии, грязями
- ▶ Квалифицированный медперсонал и **врачи-специалисты** – уролог, гастроэнтеролог, офтальмолог, педиатр
- ▶ Регулярные **лекции профессионалов медицины**
- ▶ **24-часовое обслуживание врачей и медсестер**
- ▶ **Питьевой курс** непосредственно в отеле
- ▶ Специальные **профилактические программы для детей от 4 лет**
- ▶ **Marienbad Hippo Club** - детские уголки с детским талисманом бегемотиком, детский досуг, игровые программы
- ▶ **Международная сертификация** – TÜV, EuropeSpa med, Medispa
- ▶ **Отели соединены в единый комплекс**, предлагающий максимальный спектр услуг и максимальный комфорт для наших гостей
- ▶ **Карта скидок Marienbad Kur & Spa Card**
- ▶ **Культурные и развлекательные программы**
- ▶ **Ежедневно бесплатное посещение** гостиничных бассейнов и саун



САНАТОРИИ В МАРИАНСКИХ ЛАЗНЯХ



NOVÉ LÁZNĚ

Уникальное здание величественной архитектуры для самого красивого и лучшего санатория в Марианских Лазнях было построено в 1896 году после значительной перестройки старого корпуса, стоявшего здесь с 1828г. Благодаря своему расположению в непосредственной близости от курортной колоннады и парков, Новые Лазни с момента постройки стали главным лечебным центром города. Сегодня санаторий предоставляет своим гостям самый обширный перечень лечебных и релаксационных путевок на основе природных лечебных средств.



Лечение природными средствами



CENTRÁLNÍ LÁZNĚ

SUPERIOR

Санаторий Центральные Лазни, символ курортных традиций Марианских Лазней, находится на месте первоначального курортного дома постройки 1812 г. Санаторий предлагает отдыхающим традиционное курортное лечение с применением местных природных лечебных средств – минеральных источников, грязей и углекислого Мариинского газа. Для процедур используются исторические кабины 19-го века с оригинальной кафельной плиткой. Это пример сочетания традиций и современных стандартов курортного лечения.



Лечение природными средствами



MARIA SPA

SUPERIOR

Мариинские Лазни – это уникальный проект, в котором воплощена история Марианских Лазней. Санаторий был первым в Европе, и одним из первых в мире, где в лечебном процессе стали использовать природные грязи (историческое название Moorbad - Грязевая лечебница). Мариинские Лазни находятся над источником природного газа CO₂ - газа Мариинского, который дал название городу – Марианские Лазни.



Лечение природными средствами



HVĚZDA

SUPERIOR

Санаторий Звезда является примером неповторимой курортной архитектуры, а также исторической реликвией курортной части города. Здесь Вы найдете традиционный курортный стиль в сочетании с комфортом международного отеля. Сегодня здания Звезда, Империял и Неаполь соединены крытым переходом Via Imperialis с курортными отелями Новые Лазни, Центральные Лазни, Мариинские Лазни, в результате чего возник самый большой исторический курортный комплекс в Центральной Европе - Marienbad Health Spa Resort.



Лечение природными средствами



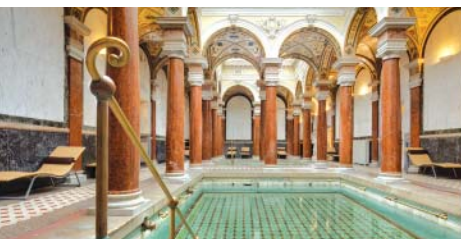
IMPERIAL

SUPERIOR

Марианские Лазни уже с момента своего основания становятся значимым курортом, частенько сюда приезжали и члены многих королевских семей. Чтобы почтить их память, а также чтобы связать прошлое курорта с его настоящим, мы решили построить на прежнем месте, где ранее стоял санаторий „Kaiser von Österreich – У Австрийского императора“ новое здание в имперском стиле, достойном столь значительной идеи. В Империяле для Вас предлагаются 36 номеров-люкс, 40 мест на подземной парковке, лобби-бар и кафе Империял. Совместно с Неаполем он входит в уникальный исторический комплекс Звезда.



Лечение природными средствами





PACIFIK

SUPERIOR

Величественное здание Грандотеля Пацифик венчает градостроительную ось города Марианские Лазни и является прекрасным завершением Главной улицы с вдохновляющим видом на центр курортной части города и колоннаду с Поющим фонтаном. Как и в других отелях нашей фирмы здесь есть свой собственный минеральный источник, который проведен сюда из расположенного неподалеку павильона Лесного источника.



Лечение природными
средствами



BUTTERFLY

SUPERIOR

Отель Баттерфляй расположен в центре города рядом с курортным парком. Современное здание в стиле модерн с оригинальным высокохудожественным интерьером очаровывает своих посетителей возвышенным стилем и семейной атмосферой. Отель предлагает своим гостям полный комплекс медицинских услуг под одной крышей. А предлагаемые здесь минеральные ванны Фердинандова источника уникальны в своем роде. В холле отеля оборудован новый питьевой фонтанчик источника Фердинанда, здесь можно попробовать на вкус эту особенную минеральную воду.



Лечение природными
средствами



VLTAVA

Курортный комплекс Влтава находится в тихой части города с прекрасным видом на панораму курорта. Курортный комплекс формируют здания Влтава и Бероунка, которые соединены коридорами, а также отдельно стоящий депанданс Витков. Прямо в курортном комплексе находятся минеральные ванны, бассейн, сауна и фитнес. К услугам гостей солнечная терраса с лежаками и солнечными зонтиками. Сразу за курортным комплексом начинается лесопарк с множеством прогулочных дорожек и велосипедных трасс.



Лечение природными
средствами



SVOBODA

Курортный комплекс Свобода расположен в тихом уголке лесопарка, недалеко от колоннады с Поющим фонтаном. Рядом с отелем находится павильон Лесного источника с променадой. В курортном комплексе произошла обширная реконструкция, при этом корпуса Свобода, Маргарета и Палладио были соединены крытым переходом, который позволяет воспользоваться всеми услугами под одной крышей. Источник Йозефа для минеральных ванн и для питьевого курса находится прямо в отеле.



Лечение природными
средствами



LABE

Курортный отель Лабе находится недалеко от колоннады и Поющего фонтана. Он расположен примерно в 200 м от курортного комплекса Свобода, где для проживающих в отеле Лабе работает администратор, ресторан и лечебное отделение.



Лечение природными
средствами





Команда наших врачей

ЭФФЕКТ КУРОРТНОГО ЛЕЧЕНИЯ

Санаторно-курортное лечение в Марианских Лазнях ориентировано на лечение следующих расстройств:

ПОКАЗАНИЯ

► Заболевания опорно-двигательного аппарата

Вертеброгенный альгический синдром (боли в спине), дегенеративные заболевания опорно-двигательного аппарата (позвоночника и больших суставов), остеопороз, состояния после ортопедических операций (включая искусственных суставов).

► Заболевания почек и мочевыводящих путей

Хронические воспаления, реабилитация после операций либо дробления импульсным излучением камней в почках и мочевом пузыре, состояния после операций на почках и мочеточниках, простатит (воспаления, послеоперационные состояния).

► Заболевания дыхательного аппарата

Хронические воспаления, бронхиальная астма, аллергические заболевания, состояния после операций нижних дыхательных путей.

► Метаболические заболевания

Ожирение, подагра, сахарный диабет, гиперлипидемия.

► Гинекологические заболевания, включая бесплодие

Воспаления внешних и внутренних женских половых органов, состояния после гинекологических операций, стерильность и инфертильность, климактерический синдром, ургентная и стрессовая инконтиненция мочи.

► Онкологические заболевания

Реабилитация пациентов после лечения онкологии молочной железы, половых органов, других онкологических заболеваний за исключением злокачественных заболеваний крови.

► Сердечно-сосудистые заболевания

Состояние после инфаркта миокарда, гипертоническая болезнь сердца 2 и 3 степени, функциональные нарушения периферических сосудов, ишемическая болезнь сердца, ишемические болезни нижних конечностей, расстройства потенции.

► Желудочно-кишечные заболевания

Хронические и рецидивирующие заболевания желудочно-кишечного тракта, состояния после операций на желудочно-кишечном тракте, болезнь Крона, хронические заболевания желчного пузыря и желчекоменная болезнь, функциональные нарушения желчного пузыря и желчевыводящих путей.

► Заболевания нервной системы

Корешковые синдромы, болезнь Паркинсона.

Питьевой курс



ПРОТИВОПОКАЗАНИЯ

- Беременность
- Острые и инфекционные заболевания
- Злокачественные опухоли во время и после лечения с клиническими признаками продолжающегося заболевания
- Часто повторяющиеся обильные кровотечения всех видов
- Невозможность самообслуживанию и повседневной деятельности без посторонней помощи и неспособность ходить в одиночку
- Незаживающие дефекты кожи
- Недержание мочи и кала
- Зависимость от алкоголя и наркотических веществ

ПРИРОДНЫЕ ЦЕЛЕБНЫЕ СРЕДСТВА

ХИМИЧЕСКИЙ СОСТАВ

		Крестовый источник	Источник Фердинанда	Лесной источник	Источник Рудольфа	Источник Амброжа	Источник Каролины
Магний	мг/л	92	141	105	122	21	110
Кальций	мг/л	148	200	105	233	46	83
Натрий	мг/л	2 590	2 870	710	80	57	182
Гидрогенокарбонат	мг/л	2 770	3 050	1 724	1 468	333	877
Сульфат	мг/л	2 945	3 173	623	83	81	197
Хлорид	мг/л	858	1 121	178	32	20	133
Свободный CO ₂	мг/л	2 896	2 510	2 631	2 444	2 420	2 600
Минерализация	г/л	9,60	10,81	3,62	2,16	0,63	1,69

МИНЕРАЛЬНЫЕ ИСТОЧНИКИ

Крестовый источник (Křížový pramen)

Крестовый источник благодаря своему терапевтическому действию применяется, в первую очередь, при заболеваниях пищеварительного тракта (болезнях желудка, кишечника, желчного пузыря, печени и поджелудочной железы), нарушениях обмена веществ (ожирение, подагра, сахарный диабет), а также при различных аллергических заболеваниях, вызванных нарушением пищеварения. Присутствие сульфата в воде вызывает слабительный эффект.

Источник Фердинанда (Ferdinandův pramen)

Источник Фердинанда имеет семь различных родников, для питьевых целей используется источник Фердинанд I. По своему составу он подобен Крестовому источнику, разве что немного более минерализован.

Лесной источник (Lesní pramen)

Лесной источник используется как для питьевых курсов, так и для ингаляций. Его предписывают при заболеваниях верхних дыхательных путей и желудочно-кишечного тракта. Применяется он также и при лечении некоторых урологических заболеваний, например, для растворения

почечных камней, т.к. вода Лесного источника оказывает сильное щелочное воздействие на мочу.

Источник Рудольфа (Rudolfův pramen)

Источник Рудольфа, благодаря своему диуретическому эффекту, используется при лечении заболеваний почек и мочевыводящих путей. Источник отличается высоким содержанием кальция и поэтому рекомендуется в качестве дополнительной терапии при лечении остеопороза, благодаря противовоспалительному действию используется при воспалениях мочевыводящих путей.

Источник Амброжа (Ambrožův pramen)

Источник Амброжа формируют три родника сходного химического состава. Речь идет о слабо минерализованных железистых кислых водах, рекомендуемых из-за высокого содержания железа при некоторых формах анемии, а благодаря диуретическому действию также при заболеваниях мочевыводящих путей, в частности при литиазе.

Источник Каролины (Karolínin pramen)

Источник Каролины благодаря высокому содержанию магния используется при лечении урологических заболеваний и при выведении почечных камней, т.к. магний препятствует образованию таких конкрементов.

ПРИРОДНЫЙ ЦЕЛЕБНЫЙ ГАЗ CO₂

Источник Марии (Mariin pramen)

Источник Марии в действительности является мощным источником природного газа (99,7% природного CO₂). Природный целебный газ используется в виде сухих углекислых ванн. Эта процедура пользуется все большей популярностью, т.к. кроме понижения кровяного давления, улучшения деятельности сердца и кровоснабжения нижних конечностей, пациенты ощущают заметное улучшение сексуальных функций. Этот целебный газ также применяется в виде подкожных инъекций при заболеваниях суставов, позвоночника и ишемической болезни сердца.

ПЕЛОИДЫ – ТОРФЯНИКИ И ГРЯЗИ

Пелоиды являются неорганическими или органическими смесями, которые после очистки и подогрева используются для компрессов и торфо-грязевых аппликаций. Грязи и торфяники всегда сопутствуют источникам. После процесса оксидации и очистки, грязи смешиваются с минеральной водой и нагреваются над паром до температуры 40°C. Процедура торфо-грязевой аппликации обычно длится 20 – 30 минут и рекомендуется при заболеваниях двигательного аппарата, гинекологических расстройствах и болезнях дыхательных путей. Грязи используются также для вагинальных тампонов, которые предписываются врачом при лечении хронических гинекологических воспалений и стерильности у женщин.



ЛЕЧЕБНЫЕ ПРОЦЕДУРЫ НА БАЗЕ ПРИРОДНЫХ ЛЕЧЕБНЫХ СРЕДСТВ

- ▶ Минеральные ванны с природным CO₂
- ▶ Сульфатные ванны (только в санатории Баттерфляй)
- ▶ Сухие углекислые ванны CO₂
- ▶ Мариино озерцо с кислородом
- ▶ Газовые инъекции
- ▶ Торфо-грязевые аппликации
- ▶ Кислородные ингаляции
- ▶ Терапия по доктору Кнайпу
- ▶ Питьевой курс



ПРОЖИВАНИЕ

97 номеров категорий Superior de luxe, Junior Suite de luxe, Suite и апартаменты, номера с кондиционером, безбарьерный номер, детский уголок, интернет уголок и Wifi подключение к интернету бесплатно, парковка и подземный гараж находятся в Marienbad Health Spa Resort.

ЛЕЧЕНИЕ

Кабинеты врачей и специалистов, обширное лечебное отделение предоставляет комплексное курортное лечение высокого уровня, лабораторные анализы, **лечебные процедуры на базе природных лечебных средств** – минеральные ванны, торфо-грязевые аппликации, сухие углекислые ванны, газовые инъекции, **водолечение в комплексе Римских бань** и широкий спектр современных методов лечения. **Источники Лесной и Амброжов** для питьевого курса и минеральных ванн находятся непосредственно в санатории.

ОЗДОРОВЛЕНИЕ И КРАСОТА

Римские бани с 3 бассейнами и вирпулом. **Новинка:** Мир саун с 2 саунами, санарием и парной. **В курортном комплексе:** Фитнес-центр Premier Fitness. **За оплату:** Ванны, массажи, криосауна, гидроджет, косметический салон Emporium Beauty, лазерный центр, парикмахерская.

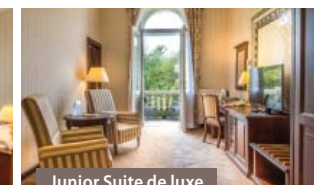
ГАСТРОНОМИЯ

Эксклюзивная обстановка, блюда чешской и международной кухни, выбор a la carte, диетическое меню, Healthy Choice уголок здорового питания. Завтраки и ужины – разнообразный шведский стол, VITAL - лёгкий обед, буфет с выбором салатов. **Ресторан Ройал, лобби-бар, Венское кафе, летняя терраса.**



Superior de luxe

Номер с душевой комнатой, туалетом, биде, телевизором, телефоном, Wifi подключением к интернету, минибаром, кофеваркой, сейфом, феном, халатом, тапочками и зонтиком, возможность кондиционера.



Junior Suite de luxe

Номер с ванной либо душевой комнатой, туалетом, биде, телевизором, телефоном, Wifi подключением к интернету, минибаром, кофеваркой, сейфом, феном, халатом, тапочками и зонтиком, возможность кондиционера. Раздельные гостиная и спальня. Вид на парк и на город,



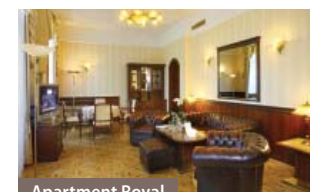
Suite

Номер с ванной либо душевой комнатой, туалетом, биде, телевизором, телефоном, Wifi подключением к интернету, минибаром, кофеваркой, сейфом, феном, халатом, тапочками и зонтиком, возможность кондиционера. Раздельные гостиная и спальня.



Suite Executive / Imperial

Номер с ванной-джакузи, туалетом, биде, телевизором, телефоном, Wifi подключением к интернету, минибаром, кофеваркой, сейфом, феном, халатом, тапочками, зонтиком и кондиционером. Раздельные гостиная и спальня, балкон. Вид на парк.



Apartment Royal

Номер с ванной-джакузи и душевой комнатой, туалетом, биде, телевизором, телефоном, Wifi подключением к интернету, минибаром, кофеваркой, сейфом, феном, халатом, тапочками, зонтиком и кондиционером. Раздельные гостиная и спальня, кухонный уголок, балкон, лоджия и терраса. Вид на парк.

РЕКОМЕНДАЦИИ НАШИХ ГОСТЕЙ:

◀ Booking. com:

Прекрасный отель, номер с видом на колоннаду, замечательная еда, уникальные Римские бани, высокий уровень курортных процедур.

◀ TripAdvisor:

Отель Новые Лазни без лишних слов «просто великолепен». Очень красивое историческое здание, обслуживание на высоком профессиональном уровне, отличная кухня.

	Медицинские программы			Профилактические программы			Проживание		
	КЛАССИЧЕСКАЯ ЛЕЧЕБНАЯ ПУТЕВКА			РАССЛАБЛЯЮЩИЙ КУРОРТНЫЙ ОТДЫХ			ПРОЖИВАНИЕ БЕЗ ЛЕЧЕНИЯ		
	Бронирование от 7 ночей			Бронирование от 7 ночей					
	Цена в евро на человека за ночь			Цена в евро на человека за ночь			Цена в евро на человека за ночь		
НОВЫЕ ЛАЗНИ	Высокий	Средний	Низкий	Высокий	Средний	Низкий	Высокий	Средний	Низкий
DBL Superior de luxe	170	154	143	147	131	120	118	102	91
SGL Superior de luxe	190	174	163	167	151	140	138	122	111
Junior Suite de luxe	185	169	158	162	146	135	133	117	106
Junior Suite de luxe с видом на парк	195	179	168	172	156	145	143	127	116
Suite	220	204	193	197	181	170	168	152	141
Suite Executive	250	234	223	227	211	200	198	182	171
Suite Imperial	290	274	263	267	251	240	238	222	211
Apartment Royal	350	334	323	327	311	300	298	282	271
Дополнительная кровать	122	122	122	99	99	99	70	70	70
Дополнительная кровать – Apartment, Suite	152	152	152	129	129	129	100	100	100

	Программы для релаксации								
	ПРОГРАММА МИНИРЕЛАКС В РИМСКИХ БАНЯХ			МАЛЫЙ КУРОРТНЫЙ КУРС			ПРОГРАММА ROYAL WELLNESS		
	Бронирование на 2 ночи			Бронирование на 3 - 6 ночей			Бронирование на 3 ночи		
	Цена в евро на человека за ночь			Цена в евро на человека за ночь			Цена в евро на человека за ночь		
НОВЫЕ ЛАЗНИ	Высокий	Средний	Низкий	Высокий	Средний	Низкий	Высокий	Средний	Низкий
DBL Superior de luxe	151	135	124	149	133	122	166	150	139
SGL Superior de luxe	171	155	144	169	153	142	186	170	159
Junior Suite de luxe	166	150	139	164	148	137	181	165	154
Junior Suite de luxe с видом на парк	176	160	149	174	158	147	191	175	164
Suite	201	185	174	199	183	172	216	200	189
Suite Executive	231	215	204	229	213	202	246	230	219
Suite Imperial	271	255	244	269	253	242	286	270	259
Apartment Royal	331	315	304	329	313	302	346	330	319
Дополнительная кровать	103	103	103	101	101	101	118	118	118
Дополнительная кровать – Apartment, Suite	133	133	133	131	131	131	148	148	148

Высокий сезон: 14.04.18 - 31.10.18, 26.12.18 - 07.01.19
Средний сезон: 01.03.18 - 13.04.18, 01.11.18 - 30.11.18
Низкий сезон: 08.01.18 - 28.02.18, 01.12.18 - 25.12.18

Двухместный номер при условии проживания одной osoby | Начисляется доплата за свободное место в двухместном номере на человека за ночь: **40 евро** (Superior de luxe), **60 евро** (Junior Suite de luxe), **100 евро** (Suite, Apartment).

Питание | В стоимость классической лечебной путевки входит т. н. полный пансион, в случае, если для Вас удобен полупансион, то из Вашего счета будет вычтена сумма **13 евро** на человека за день. К Вашей путевке с завтраком либо полупансионом Вы можете при желании докупить обед или ужин – **13 евро** на человека за день.

Рождественская и Новогодняя путевка | Рождественские и новогодние туры могут быть забронированы только с полупансионом или полным пансионом. К этой цене обязательная доплата за Рождественскую и Новогоднюю программу: **Праздничная рождественская программа 24.12. 2018** Праздничное меню с рождественской музыкой и небольшим подарком) **30 евро** на человека. **Праздничная новогодняя программа 31. 12. 2018** (Празднование Нового года с праздничным меню и раутом, живой музыкой и танцами, а также музыкальными программами) **150 евро** на человека.

50% скидка для детей в возрасте от 4 до 12 лет на доплату за рождественскую и новогоднюю программу.

Marienthal Health Spa Resort - уникальный исторический курортный комплекс
 Курортные отели Новые Лазни****, Центральные Лазни****, Мариинские Лазни****, Звезда****, Империя**** и Неаполь**** соединены крытыми переходами в один курортный комплекс.

КЛАССИЧЕСКАЯ ЛЕЧЕБНАЯ ПУТЕВКА

Бронирование от 7 ночей. Путевка включает проживание, приветственный напиток, полный пансион, осмотр врача в начале и в конце лечения, заключение о результатах лечения, контрольный осмотр по необходимости, лабораторные анализы, **24 лечебные процедуры в неделю** согласно предписанию врача (кроме воскресенья), питьевой курс, круглосуточный врачебный контроль, круглосуточный уход медицинской сестры, регулярные лекции.

РАССЛАБЛЯЮЩИЙ КУРОРТНЫЙ ОТДЫХ

Бронирование от 7 ночей. Путевка включает проживание, приветственный напиток, полупансион, основной осмотр врача в начале и в конце лечения, заключение о результатах лечения, **12 лечебных процедур в неделю** согласно предписанию врача (кроме воскресенья), питьевой курс.

ПРОЖИВАНИЕ БЕЗ ЛЕЧЕНИЯ

Путевка включает проживание с завтраком, приветственный напиток.

ПРОГРАММА МИНИРЕЛАКС В РИМСКИХ БАНЯХ

Бронирование на 2 ночи. Путевка включает 2х проживание, приветственный напиток, полупансион. **Лечебные процедуры:** 1х минеральная ванна с природным CO₂, 1х лечебный частичный массаж, 1х сухая углекислая ванна.

МАЛЫЙ КУРОРТНЫЙ КУРС

Бронирование на 3 - 6 ночей. Путевка включает проживание, приветственный напиток, полупансион. **Лечебные процедуры:** 3 ночи / 6 процедур, 4 ночи / 8 процедур, 5 ночей / 10 процедур, 6 ночей / 12 процедур. Например - гидроджет кровати, минеральная ванна с природным CO₂, лечебный частичный массаж, сухая углекислая ванна, парафиновые аппликации, ингаляция, лаватерм, жемчужная ванна.

ПРОГРАММА ROYAL WELLNESS

Бронирование на 3 ночи. Путевка включает 3х проживание, приветственный напиток, полупансион. **Лечебные процедуры:** 1х лечебный общий массаж, 1х сухая углекислая ванна, 1х массаж горячими камнями - общий, 1х вихревая ванна с торфяным экстрактом, 1х минеральная ванна с природным CO₂ в исторической Королевской кабине.

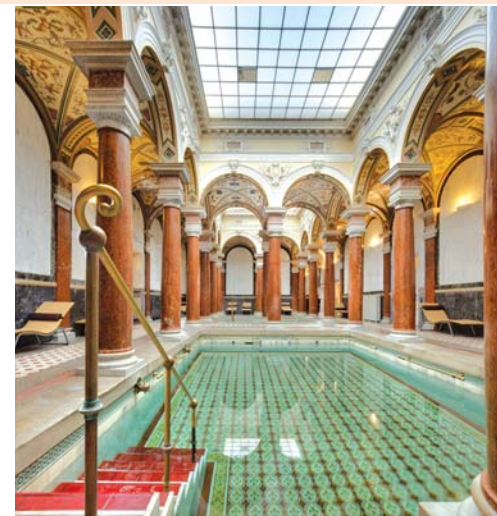


**КАРТА СКИДОК
 MARIENBAD KUR & SPA CARD
 БОНУС для каждого гостя**

Свободный вход в бассейны и сауны, регулярные лекции, музыкальные вечера, культурные и анимационные программы. Каждый понедельник пешая прогулка по Марианским Лазням с гидом.

**СКИДКА
 при длительном проживании**

Бронирование путевки длительностью 21 и более ночей позволяет получить **скидку 5%** на проживание.





ПРОЖИВАНИЕ

108 номеров категорий Superior, Superior Plus, Junior Suite и апартаменты, безбарьерный номер, детский уголок, интернет уголок и Wifi подключение к интернету бесплатно, парковка и подземный гараж находятся в Marienbad Health Spa Resort.

ЛЕЧЕНИЕ

Кабинеты врачей и самое большое в Марианских Лазнях лечебное отделение, комплексное курортное лечение, **лечебные процедуры на базе природных лечебных средств** - минеральные ванны, торфо-грязевые аппликации, сухие углекислые ванны, газовые инъекции, водолечение и широкий спектр современных методов лечения. **Амброзов источник и источник Балбина** для питьевого курса и минеральных ванн прямо в санатории. **Лечение детей:** Детское лечебное отделение с кабинетом педиатра расположено непосредственно в санатории. **Классическая лечебная путевка для детей** в возрасте с 6 до 12 лет специализируется на лечение заболеваний опорно-двигательного аппарата, дыхательной системы, урологических и гинекологических заболеваний. **Профилактическая программа для детей** в возрасте с 4 до 12 лет специализируется на повышение иммунитета и правильное развитие двигательного аппарата.

ОЗДОРОВЛЕНИЕ И КРАСОТА

Современный фитнес-центр Premier Fitness с кардио-зоной, фитнес-зоной и зоной для упражнений, индивидуальное обучение с инструктором, учебный план и консультирование по вопросам питания. **В курортном комплексе:** Римские бани с 3 бассейнами и мир саун в санатории Новые Лазни и аква-центр в санатории Звезда. **За оплату:** Ванны, массажи, парикмахерская, консультирование по вопросам здорового питания.

ГАСТРОНОМИЯ

Чешская и международная кухня, диетические блюда, Healthy Choice уголок здорового питания. Завтраки и ужины – разнообразный шведский стол, VITAL - лёгкий обед, буфет с выбором салатов. **Ресторан Гете, лобби-бар, летняя терраса.**



Superior

Номер с ванной либо душевой комнатой, туалетом, телевизором, телефоном, Wifi подключением к интернету, minibаром, сейфом, феном, халатом и тапочками.



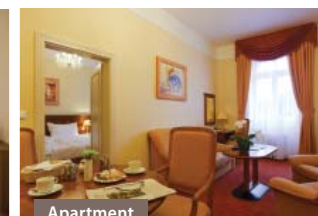
Superior Plus

Номер с ванной либо душевой комнатой, туалетом, телевизором, телефоном, Wifi подключением к интернету, minibаром, сейфом, феном, халатом и тапочками. Вид на парк.



Junior Suite

Номер с ванной либо душевой комнатой, туалетом, телевизором, телефоном, Wifi подключением к интернету, minibаром, кофеваркой, сейфом, феном, халатом, тапочками и зонтиком. Большой угловой номер или номер с нишей. Вид на парк.



Apartment

Номер с ванной, туалетом, телевизором, телефоном, Wifi подключением к интернету, minibаром, кофеваркой, сейфом, феном, халатом, тапочками и зонтиком. Раздельные гостиная и спальня, кухонный уголок. Удобный номер для семьи с детьми, возможность соединить с двухместным номером Superior Plus, возможность дополнительной кровати. Вид на парк.

РЕКОМЕНДАЦИИ НАШИХ ГОСТЕЙ:

◀ Booking. com:

Красивый интерьер, дружелюбный персонал, отличные курортные услуги. Приятные воспоминания.

◀ TripAdvisor:

Отель и сервис полностью оправдали наши ожидания. Всем рекомендую, с удовольствием сюда бы вернулся. Существенным достоинством отеля является его расположение в центре прекрасного курортного комплекса.

	Медицинские программы			Профилактические программы			Проживание		
	КЛАССИЧЕСКАЯ ЛЕЧЕБНАЯ ПУТЕВКА			РАССЛАБЛЯЮЩИЙ КУРОРТНЫЙ ОТДЫХ			ПРОЖИВАНИЕ БЕЗ ЛЕЧЕНИЯ		
	Бронирование от 7 ночей			Бронирование от 7 ночей					
	Цена в евро на человека за ночь			Цена в евро на человека за ночь			Цена в евро на человека за ночь		
ЦЕНТРАЛЬНЫЕ ЛАЗНИ	Высокий	Средний	Низкий	Высокий	Средний	Низкий	Высокий	Средний	Низкий
DBL Superior	135	122	111	118	105	94	92	79	68
SGL Superior	145	132	121	128	115	104	102	89	78
DBL Superior Plus <small>с видом на парк</small>	145	132	121	128	115	104	102	89	78
SGL Superior Plus <small>с видом на парк</small>	155	142	131	138	125	114	112	99	88
Junior Suite	155	142	131	138	125	114	112	99	88
Apartment	205	192	181	188	175	164	162	149	138
Дополнительная кровать	83	83	83	66	66	66	40	40	40
Дополнительная кровать – Apartment	113	113	113	96	96	96	70	70	70

	Программы для релаксации								
	ПРОГРАММА МИНИРЕЛАКС			МАЛЫЙ КУРОРТНЫЙ КУРС			ПРОГРАММА WELLNESS SPECIAL		
	Бронирование на 2 ночи			Бронирование на 3 - 6 ночей			Бронирование на 3 ночи		
	Цена в евро на человека за ночь			Цена в евро на человека за ночь			Цена в евро на человека за ночь		
ЦЕНТРАЛЬНЫЕ ЛАЗНИ	Высокий	Средний	Низкий	Высокий	Средний	Низкий	Высокий	Средний	Низкий
DBL Superior	122	109	98	120	107	96	128	115	104
SGL Superior	132	119	108	130	117	106	138	125	114
DBL Superior Plus <small>с видом на парк</small>	132	119	108	130	117	106	138	125	114
SGL Superior Plus <small>с видом на парк</small>	142	129	118	140	127	116	148	135	124
Junior Suite	142	129	118	140	127	116	148	135	124
Apartment	192	179	168	190	177	166	198	185	174
Дополнительная кровать	70	70	70	68	68	68	76	76	76
Дополнительная кровать – Apartment	100	100	100	98	98	98	106	106	106

Высокий сезон:

14.04.18 - 31.10.18, 26.12.18 - 07.01.19

Средний сезон:

01.03.18 - 13.04.18, 01.11.18 - 30.11.18

Низкий сезон:

08.01.18 - 28.02.18, 01.12.18 - 25.12.18

Двухместный номер при условии проживания одной osoby | Начисляется доплата за свободное место в двухместном номере на человека за ночь **40 евро** (Superior, Superior Plus, Junior Suite), **80 евро** (Apartment).

Питание | В стоимость классической лечебной путевки входит т. н. полный пансион, в случае, если для Вас удобен полупансион, то из Вашего счета будет вычтена сумма **10 евро** на человека за день. К Вашей путевке с завтраком либо полупансионом Вы можете при желании докупить обед или ужин - **10 евро** на человека за день.

Рождественская и Новогодняя путевка | Рождественские и новогодние туры могут быть забронированы только с полупансионом или полным пансионом. К этой цене обязательная доплата за Рождественскую и Новогоднюю программу: **Праздничная рождественская программа 24.12. 2018** (Праздничное меню с рождественской музыкой) **30 евро** на человека. **Праздничная новогодняя программа 31. 12. 2018** (Празднование Нового года с праздничным меню и раутом, живой музыкой и танцами, а также музыкальными программами) **120 евро** на человека.

50% скидка для детей в возрасте от 4 до 12 лет на доплату за Рождественскую и Новогоднюю программу.

КАРТА СКИДОК MARIENBAD KUR & SPA CARD



БОНУС для каждого гостя

Свободный вход в бассейны и сауны, регулярные лекции, музыкальные вечера, культурные и анимационные программы. Каждый понедельник пешая прогулка по Марианским Лазням с гидом.

СКИДКА при длительном проживании

Бронирование путевки длительностью 21 и более ночей позволяет получить **скидку 5%** на проживание.

Marienbad Health Spa Resort - уникальный исторический курортный комплекс
Курортные отели Новые Лазни****, Центральные Лазни****, Мариинские Лазни****, Звезда****, Империя**** и Неаполь**** соединены крытыми переходами в один курортный комплекс.

КЛАССИЧЕСКАЯ ЛЕЧЕБНАЯ ПУТЕВКА

Бронирование от 7 ночей. Путевка включает проживание, приветственный напиток, полный пансион, осмотр врача в начале и в конце лечения, заключение о результатах лечения, контрольный осмотр по необходимости, лабораторные анализы, **24 лечебные процедуры в неделю** согласно предписанию врача (кроме воскресенья), питьевой курс, круглосуточный врачебный контроль, круглосуточный уход медицинской сестры, регулярные лекции.

РАССЛАБЛЯЮЩИЙ КУРОРТНЫЙ ОТДЫХ

Бронирование от 7 ночей. Путевка включает проживание, приветственный напиток, полупансион, основной осмотр врача в начале и в конце лечения, заключение о результатах лечения, **12 лечебных процедур в неделю** согласно предписанию врача (кроме воскресенья), питьевой курс.

ПРОЖИВАНИЕ БЕЗ ЛЕЧЕНИЯ

Путевка включает проживание с завтраком, приветственный напиток.

ПРОГРАММА МИНИРЕЛАКС

Бронирование на 2 ночи. Путевка включает 2х проживание, приветственный напиток, полупансион. **Лечебные процедуры:** 1х минеральная ванна с природным CO₂, 1х лечебный частичный массаж, 1х сухая углекислая ванна.

МАЛЫЙ КУРОРТНЫЙ КУРС

Бронирование на 3-6 ночей. Путевка включает проживание, приветственный напиток, полупансион. **Лечебные процедуры:** 3 ночи / 6 процедур, 4 ночи / 8 процедур, 5 ночей / 10 процедур, 6 ночей / 12 процедур. Например - гидроджет кровать, минеральная ванна с природным CO₂, лечебный частичный массаж, сухая углекислая ванна, парафиновые аппликации, ингаляция, лаватер, жемчужная ванна.

ПРОГРАММА WELLNESS SPECIAL

Бронирование на 3 ночи. Путевка включает 3х проживание, приветственный напиток, полупансион. **Лечебные процедуры:** 2х лечебный общий массаж, 2х минеральная ванна с природным CO₂, 1х Мариинское озеро с кислородом.





ПРОЖИВАНИЕ

20 номеров категорий Maria Superior, Maria Superior de luxe и Maria Junior Suite de luxe, номера с кондиционером, Wifi подключение к интернету бесплатно, парковка и подземный гараж находятся в Marienbad Health Spa Resort.

ЛЕЧЕНИЕ

Здесь Вы сможете принять грязевую минеральную ванну, Вам предложат оригинальные процедуры - торфо-грязевые аппликации, групповые ингаляции и эксклюзивное Мариино озерко с кислородной ингаляцией. **Минеральный источник**

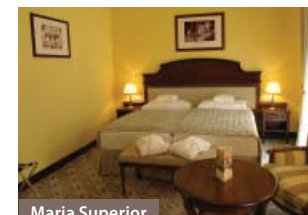
Новая Мария выведен для питьевого курса прямо в отеле.

ОЗДОРОВЛЕНИЕ И КРАСОТА

В курортном комплексе: Римские бани и мир саун в санатории Новые Лазни, фитнес-центр Premier Fitness в санатории Центральные Лазни и аква-центр в санатории Звезда. **За оплату:** Ванны, различные массажи - лечебный, грязевой, Сон Фиджи, ритуал Матаманова и ритуал Токорики.

ГАСТРОНОМИЯ

Чешская и международная кухня, диетические блюда, Healthy Choice уголок здорового питания. Завтраки и ужины – разнообразный шведский стол, VITAL - лёгкий обед, буфет с выбором салатов. Питание организовано в ресторане Гете в Центральных Лазнях.



Maria Superior



Maria Superior de luxe

Номер с ванной, туалетом, биде, косметическим зеркалом, телевизором, телефоном, Wifi подключением к интернету, станцией зарядки для iPod/iPhone, радиобудильником, минибаром, кофеваркой, сейфом для ноутбука, утюгом, феном, халатом, тапочками и зонтиком. Вид на курортную колоннаду или на парк, большинство номеров с террасой или балконом.

Номер с ванной, туалетом, биде, косметическим зеркалом, телевизором, телефоном, Wifi подключением к интернету, станцией зарядки для iPod/iPhone, радиобудильником, минибаром, кофеваркой, сейфом для ноутбука, утюгом, феном, халатом, тапочками и зонтиком. Более просторные номера с террасой на южную сторону, вид на парк.



Maria Junior Suite de luxe

Номер с ванной и душевой комнатой, туалетом, биде, косметическим зеркалом, телевизором, телефоном, Wifi подключением к интернету, станцией зарядки для iPod/iPhone, радиобудильником, кофеваркой, минибаром, сейфом для ноутбука, утюгом, феном, халатом, тапочками и зонтиком. Комфортный диван. Большие угловые номера на южную, восточную и западную сторону. Вид на курортную колоннаду или на парк.

РЕКОМЕНДАЦИИ НАШИХ ГОСТЕЙ:

Booking.com:

Прекрасный отель, удачно расположенный вблизи от курортной колоннады, очень приятный персонал.

TripAdvisor:

Лучший курортный комплекс в Марианских Лазнях. Уникальное Мариино озеро прямо в отеле.

	Медицинские программы			Профилактические программы			Проживание		
	КЛАССИЧЕСКАЯ ЛЕЧЕБНАЯ ПУТЕВКА			РАССЛАБЛЯЮЩИЙ КУРОРТНЫЙ ОТДЫХ			ПРОЖИВАНИЕ БЕЗ ЛЕЧЕНИЯ		
	Бронирование от 7 ночей			Бронирование от 7 ночей					
	Цена в евро на человека за ночь			Цена в евро на человека за ночь			Цена в евро на человека за ночь		
МАРИИНЫ ЛАЗНИ	Высокий	Средний	Низкий	Высокий	Средний	Низкий	Высокий	Средний	Низкий
DBL Maria Superior	155	138	127	138	121	110	112	95	84
SGL Maria Superior	175	158	147	158	141	130	132	115	104
DBL Maria Superior de luxe	165	148	137	148	131	120	122	105	94
SGL Maria Superior de luxe	185	168	157	168	151	140	142	125	114
Maria Junior Suite de luxe	205	188	177	188	171	160	162	145	134
Дополнительная кровать	83	83	83	66	66	66	40	40	40
Дополнительная кровать – Junior Suite de luxe	113	113	113	96	96	96	70	70	70

	Программы для релаксации								
	ПРОГРАММА МИНИРЕЛАКС			МАЛЫЙ КУРОРТНЫЙ КУРС			ПРОГРАММА MARIA SPA		
	Бронирование на 2 ночи			Бронирование на 3 - 6 ночей			Бронирование на 3 ночи.		
	Цена в евро на человека за ночь			Цена в евро на человека за ночь			Цена в евро на человека за ночь		
МАРИИНЫ ЛАЗНИ	Высокий	Средний	Низкий	Высокий	Средний	Низкий	Высокий	Средний	Низкий
DBL Maria Superior	142	125	114	140	123	112	150	133	122
SGL Maria Superior	162	145	134	160	143	132	170	153	142
DBL Maria Superior de luxe	152	135	124	150	133	122	160	143	132
SGL Maria Superior de luxe	172	155	144	170	153	142	180	163	152
Maria Junior Suite de luxe	192	175	164	190	173	162	200	183	172
Дополнительная кровать	70	70	70	68	68	68	78	78	78
Дополнительная кровать – Junior Suite de luxe	100	100	100	98	98	98	108	108	108

Высокий сезон:

14.04.18 - 31.10.18, 26.12.18 - 07.01.19

Средний сезон:

01.03.18 - 13.04.18, 01.11.18 - 30.11.18

Низкий сезон:

08.01.18 - 28.02.18, 01.12.18 - 25.12.18

Двухместный номер при условии проживания одной osoby | Начисляется доплата за свободное место в двухместном номере на человека за ночь: **40 евро** (Maria Superior, Maria Superior de luxe), **100 евро** (Maria Junior Suite de luxe).

Питание | В стоимость классической лечебной путевки входит т. н. полный пансион, в случае, если для Вас удобен полупансион, то из Вашего счета будет вычтена сумма **10 евро** на человека за день. К Вашей путевке с завтраком либо полупансионом Вы можете при желании докупить обед или ужин - **10 евро** на человека за день.

Рождественская и Новогодняя путевка | Рождественские и новогодние туры могут быть забронированы только с полупансионом или полным пансионом. К этой цене обязательная доплата за Рождественскую и Новогоднюю программу: **Праздничная рождественская программа 24.12. 2018** (Праздничное меню с рождественской музыкой) **30 евро** на человека. **Праздничная новогодняя программа 31. 12. 2018** (Празднование Нового года с праздничным меню и раутом, живой музыкой и танцами, а также музыкальными программами) **120 евро** на человека.

50% скидка для детей в возрасте от 4 до 12 лет на доплату за Рождественскую и Новогоднюю программу..

КАРТА СКИДOK MARIENBAD KUR & SPA CARD



БОНУС для каждого гостя

Свободный вход в бассейны и сауны, регулярные лекции, музыкальные вечера, культурные и анимационные программы. Каждый понедельник пешая прогулка по Марианским Лазням с гидом.

СКИДКА при длительном проживании

Бронирование путевки длительностью 21 и более ночей позволяет получить скидку **5%** на проживание.

Marienbad Health Spa Resort - уникальный исторический курортный комплекс
Курортные отели Новые Лазни****, Центральные Лазни****, Мариинские Лазни****, Звезда****, Империя**** и Неаполь**** соединены крытыми переходами в один курортный комплекс.

КЛАССИЧЕСКАЯ ЛЕЧЕБНАЯ ПУТЕВКА

Бронирование от 7 ночей. Путевка включает проживание, приветственный напиток, полный пансион, осмотр врача в начале и в конце лечения, заключение о результатах лечения, контрольный осмотр по необходимости, лабораторные анализы, **24 лечебные процедуры в неделю** согласно предписанию врача (кроме воскресенья), питьевой курс, круглосуточный врачебный контроль, круглосуточный уход медицинской сестры, регулярные лекции.

РАССЛАБЛЯЮЩИЙ КУРОРТНЫЙ ОТДЫХ

Бронирование от 7 ночей. Путевка включает проживание, приветственный напиток, полупансион, основной осмотр врача в начале и в конце лечения, заключение о результатах лечения, **12 лечебных процедур в неделю** согласно предписанию врача (кроме воскресенья), питьевой курс.

ПРОЖИВАНИЕ БЕЗ ЛЕЧЕНИЯ

Путевка включает проживание с завтраком, приветственный напиток.

ПРОГРАММА МИНИРЕЛАКС

Бронирование на 2 ночи. Путевка включает 2х проживание, приветственный напиток, полупансион. **Лечебные процедуры:** 1х минеральная ванна с природным CO₂, 1х лечебный частичный массаж, 1х сухая углекислая ванна.

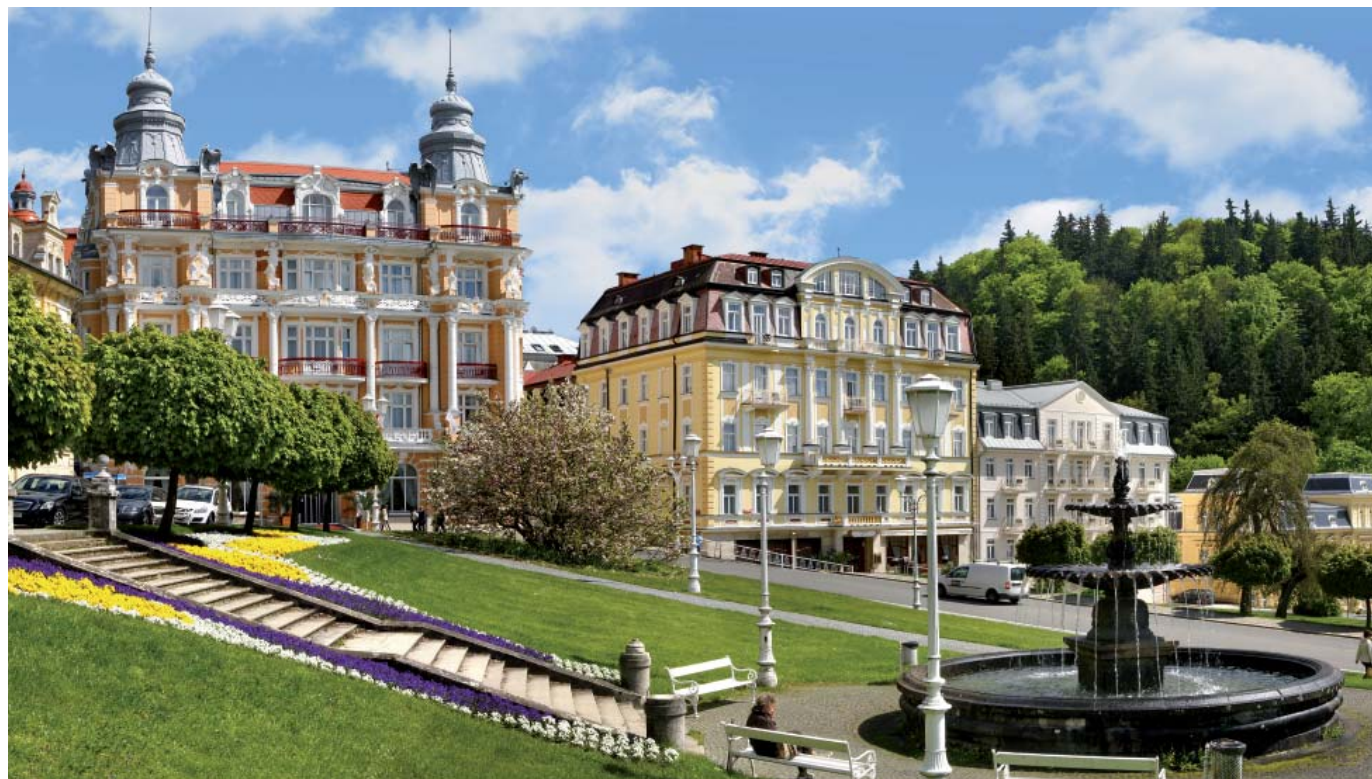
МАЛЫЙ КУРОРТНЫЙ КУРС

Бронирование на 3- 6 ночей. Путевка включает проживание, приветственный напиток, полупансион. **Лечебные процедуры:** 3 ночи / 6 процедур, 4 ночи / 8 процедур, 5 ночей / 10 процедур, 6 ночей / 12 процедур. Например - гидроджет кровать, минеральная ванна с природным CO₂, лечебный частичный массаж, сухая углекислая ванна, парафиновые аппликации, ингаляция, лаватером, жемчужная ванна.

ПРОГРАММА MARIA SPA

Бронирование на 3 ночи. Путевка включает 3х проживание, приветственный напиток, полупансион. **Лечебные процедуры:** 1х Мариин грязевой конверт, 1х лечебный общий массаж, 1х Мариин грязевой массаж, 1х минеральная ванна с природным CO₂, 1х Мариинское озеро с кислородом.





ПРОЖИВАНИЕ

237 номеров (105 номеров в корпусе Звезда, 85 номеров в корпусе Империял, 47 номеров в корпусе Неаполь) категорий Comfort, Superior, Superior Plus, Premium, Junior Suite, Suite, Suite Plus и Suite de luxe. К услугам отдыхающих безбарьерный номер, детский уголок, Wifi подключение к интернету и интернет-уголок в отеле бесплатно, парковка в Marienbad Health Spa Resort, подземный гараж в отеле Империял.

ЛЕЧЕНИЕ

Кабинеты врачей и лечебное отделение в отеле Звезда, **новое лечебное отделение Neapol Spa Centre**, комплексное курортное лечение, **лечебные процедуры на базе природных лечебных средств** - минеральные ванны, торфо-грязевые аппликации, сухие углекислые ванны, газовые инъекции, водолечение и широкий спектр лечебных процедур. **Источник Балбина** для питьевого курса и минеральных ванн прямо в отеле.

ОЗДОРОВЛЕНИЕ И КРАСОТА

Аква-центр с самым большим бассейном в Марианских Лазнях (150 м²), вирпулом, 2 саунами, парной и тепидарием. **За оплату:** Соляная пещера, ванны, массажи, парикмахерская, косметический салон Beauty Comfort Zone.

ГАСТРОНОМИЯ

Стильный интерьер, чешская и международная кухня, выбор диетических блюд, Healthy Choice уголок здорового питания. Завтраки и ужины – разнообразный шведский стол, VITAL - лёгкий обед, буфет с выбором салатов. **Рестораны Франц-Иосиф и Сисси, лобби-бар, кафе Империял, 2 летние террасы.**



Premium

Номер с ванной, туалетом, телевизором, телефоном, USB, Wifi подключением к интернету, минибаром, кофеваркой, сейфом, утюгом, феном, халатом и тапочками. Кондиционер в номерах на южной стороне. Подходит для аллергиков.



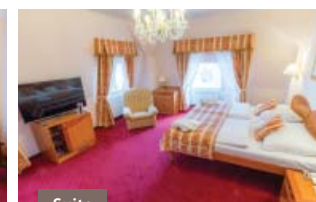
Superior Plus

Номер с ванной, туалетом, телевизором, телефоном, Wifi подключением к интернету, минибаром, сейфом, утюгом, феном, халатом и тапочками. Вид на площадь Гете.



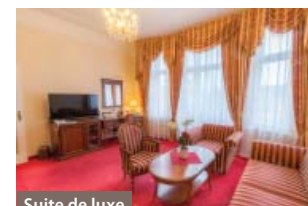
Junior Suite

Номер с ванной, туалетом, телевизором, телефоном, Wifi подключением к интернету, минибаром, сейфом, утюгом, феном, халатом, тапочками, зонтиком и утюгом. Более просторные угловые номера.



Suite

Номер с ванной, туалетом, телевизором, телефоном, Wifi подключением к интернету, минибаром, кофеваркой, сейфом, утюгом, феном, халатом, тапочками, зонтиком и утюгом. Раздельные гостиная и спальня.



Suite de luxe

Номер с ванной, туалетом, телевизором, телефоном, Wifi подключением к интернету, минибаром, сейфом, феном, халатом, тапочками, зонтиком и утюгом. Раздельные гостиная и спальня. Вид на площадь Гете.

РЕКОМЕНДАЦИИ НАШИХ ГОСТЕЙ:

Booking.com:

Отличный завтрак с обширным меню, персонал отеля очень отзывчивый.

TripAdvisor:

Отличный отельный комплекс с большим бассейном и романтическими Римскими банями.

	Медицинские программы			Профилактические программы					
	КЛАССИЧЕСКАЯ ЛЕЧЕБНАЯ ПУТЕВКА			РАССЛАБЛЯЮЩИЙ КУРОРТНЫЙ ОТДЫХ			ПРОГРАММА ДЛЯ СНИЖЕНИЯ ВЕСА - БАЗОВАЯ		
	Бронирование от 7 ночей			Бронирование от 7 ночей			Бронирование от 7 ночей		
	Цена в евро на человека за ночь			Цена в евро на человека за ночь			Цена в евро на человека за ночь		
ЗВЕЗДА	Высокий	Средний	Низкий	Высокий	Средний	Низкий	Высокий	Средний	Низкий
DBL Premium	160	147	136	143	130	119	192	179	168
SGL Premium	170	157	146	153	140	129	202	189	178
DBL Superior Plus с видом*	160	147	136	143	130	119	192	179	168
Junior Suite	165	152	141	148	135	124	197	184	173
Suite	170	157	146	153	140	129	202	189	178
Suite de luxe	205	192	181	188	175	164	237	224	213
Дополнительная кровать	83	83	83	66	66	66	115	115	115
Дополнительная	113	113	113	96	96	96	145	145	145

* Вид на площадь Гете

	Программы для релаксации						Проживание		
	ПРОГРАММА МИНИРЕЛАКС			МАЛЫЙ КУРОРТНЫЙ КУРС			ПРОЖИВАНИЕ БЕЗ ЛЕЧЕНИЯ		
	Бронирование на 2 ночи			Бронирование на 3 - 6 ночей					
	Цена в евро на человека за ночь			Цена в евро на человека за ночь			Цена в евро на человека за ночь		
	ЗВЕЗДА	Высокий	Средний	Низкий	Высокий	Средний	Низкий	Высокий	Средний
DBL Premium	147	134	123	145	132	121	117	104	93
SGL Premium	157	144	133	155	142	131	127	114	103
DBL Superior Plus с видом*	147	134	123	145	132	121	117	104	93
Junior Suite	152	139	128	150	137	126	122	109	98
Suite	157	144	133	155	142	131	127	114	103
Suite de luxe	192	179	168	190	177	166	162	149	138
Дополнительная кровать	70	70	70	68	68	68	40	40	40
Дополнительная	100	100	100	98	98	98	70	70	70

* Вид на площадь Гете

Высокий сезон:

14.04.18 - 31.10.18, 26.12.18 - 07.01.19

Средний сезон:

01.03.18 - 13.04.18, 01.11.18 - 30.11.18

Низкий сезон:

08.01.18 - 28.02.18, 01.12.18 - 25.12.18

Двухместный номер при условии проживания одной osoby | Начисляется доплата за свободное место в двухместном номере на человека за ночь: **40 евро** (Premium, Superior Plus, Junior Suite), **80 евро** (Suite, Suite de luxe).

Питание | В стоимость классической лечебной путевки входит т. н. полный пансион, в случае, если для Вас удобен полупансион, то из Вашего счета будет вычтена сумма **10 евро** на человека за день. К Вашей путевке с завтраком либо полупансионом Вы можете при желании докупить обед или ужин - **10 евро** на человека за день.

Рождественская и Новогодняя путевка | Рождественские и новогодние туры могут быть забронированы только с полупансионом или полным пансионом. К этой цене обязательная доплата за Рождественскую и Новогоднюю программу: **Праздничная рождественская программа 24.12. 2018** (Праздничное меню с рождественской музыкой) **30 евро** на человека. **Праздничная новогодняя программа 31. 12. 2018** (Празднование Нового года с праздничным меню и раутом, живой музыкой и танцами, а также музыкальными программами) **110 евро** на человека.

50% скидка для детей в возрасте от 4 до 12 лет на доплату за Рождественскую и Новогоднюю программу.

КАРТА СКИДОК MARIENBAD KUR & SPA CARD



БОНУС для каждого гостя

Свободный вход в бассейны и сауны, регулярные лекции, музыкальные вечера, культурные и анимационные программы. Каждый понедельник пешая прогулка по Марианским Лазням с гидом.

СКИДКА при длительном проживании
Бронирование путевки длительностью 21 и более ночей позволяет получить **скидку 5%** на проживание.

Marienbad Health Spa Resort - уникальный исторический курортный комплекс
Курортные отели Новые Лазни****, Центральные Лазни****, Мариинские Лазни****, Звезда****, Империя**** и Неаполь**** соединены крытыми переходами в один курортный комплекс.

КЛАССИЧЕСКАЯ ЛЕЧЕБНАЯ ПУТЕВКА

Бронирование от 7 ночей. Путевка включает проживание, приветственный напиток, полный пансион, осмотр врача в начале и в конце лечения, заключение о результатах лечения, контрольный осмотр по необходимости, лабораторные анализы, **24 лечебные процедуры в неделю** согласно предписанию врача (кроме воскресенья), питьевой курс, круглосуточный врачебный контроль, круглосуточный уход медицинской сестры, регулярные лекции.

РАССЛАБЛЯЮЩИЙ КУРОРТНЫЙ ОТДЫХ

Бронирование от 7 ночей. Путевка включает проживание, приветственный напиток, полупансион, основной осмотр врача в начале и в конце лечения, заключение о результатах лечения, **12 лечебных процедур в неделю** согласно предписанию врача (кроме воскресенья), питьевой курс.

ПРОГРАММА ДЛЯ СНИЖЕНИЯ ВЕСА – БАЗОВАЯ

Бронирование от 7 ночей. Рекомендуемая продолжительность курса 3-8 недель. Путевка включает 7х проживание, приветственный напиток, полный пансион (специальная диета для снижения веса), личные консультации эксперта, включая программу диеты, 1х в день травяной чай, осмотр врача в начале и в конце лечения, заключение о результатах лечения, лабораторные анализы, консультация с фитнес-тренером, питьевой курс. **27 лечебных процедур в неделю:** 3х процедура Isoone - лимфодренаж - 3 части тела, 2х Body Strategist - интенсивная процедура с бандажом - антицеллюлитная, 2х сухая углекислая ванна, 3х Lympha Press, 4х упражнения с фитнес-тренером в фитнес-центре (30 минут), 3х минеральная ванна с природным CO₂, 2х лечебный общий массаж, 3х индивидуальные занятия лечебной физкультурой, 3х скандинавская ходьба, 2х в неделю Body Analyzer - проверка ИМТ (индекс массы тела).

ПРОГРАММА МИНИРЕЛАКС

Бронирование на 2 ночи. Путевка включает 2х проживание, приветственный напиток, полупансион. **Лечебные процедуры:** 1х минеральная ванна с природным CO₂, 1х лечебный частичный массаж, 1х сухая углекислая ванна.

МАЛЫЙ КУРОРТНЫЙ КУРС

Бронирование на 3 - 6 ночей. Путевка включает проживание, приветственный напиток, полупансион. **Лечебные процедуры:** 3 ночи / 6 процедур, 4 ночи / 8 процедур, 5 ночей / 10 процедур, 6 ночей / 12 процедур. Например - гидроджет кровать, минеральная ванна с природным CO₂, лечебный частичный массаж, сухая углекислая ванна, парафиновые аппликации, ингаляция, лаватерм, жемчужная ванна.

ПРОЖИВАНИЕ БЕЗ ЛЕЧЕНИЯ

Путевка включает проживание с завтраком, приветственный напиток.





IMPERIAL



NEAPOL

ПРОЖИВАНИЕ

132 номера категорий Comfort, Superior, Superior Plus, Suite и Suite Plus. К услугам отдыхающих безбарьерный номер, детский уголок, Wifi подключение к интернету и интернет-уголок в отеле бесплатно, парковка в Marienbad Health Spa Resort, подземный гараж в отеле Империял.

ЛЕЧЕНИЕ

Кабинеты врачей и лечебное отделение в отеле Звезда, **новое лечебное отделение Neapol Spa Centre**, комплексное курортное лечение, **лечебные процедуры на базе природных лечебных средств** - минеральные ванны, торфо-грязевые аппликации, сухие углекислые ванны, газовые инъекции, водолечение и широкий спектр лечебных процедур. **Источник Балбина** для питьевого курса и минеральных ванн прямо в отеле.

ОЗДОРОВЛЕНИЕ И КРАСОТА

Аква-центр с самым большим бассейном в Марианских Лазнях (150 м²), вирпулом, 2 саунами, парной и тепидарием. **За оплату:** Соляная пещера, ванны, массажи, парикмахерская, косметический салон Beauty Comfort Zone.

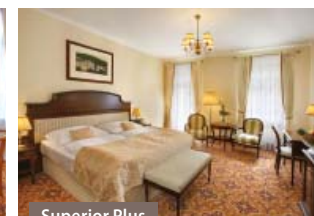
ГАСТРОНОМИЯ

Стильный интерьер, чешская и международная кухня, выбор диетических блюд, Healthy Choice уголок здорового питания. За-втраки и ужины – разнообразный шведский стол, VITAL – лёгкий обед, буфет с выбором салатов. **Рестораны Франц-Иосиф и Сисси, лобби-бар, кафе Империял, 2 летние террасы.**



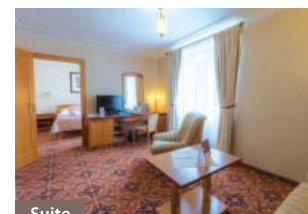
Superior

Номер с душевой комнатой, туалетом, телевизором, телефоном, Wifi подключением к интернету, минибаром, сейфом, феном, халатом и тапочками.



Superior Plus

Номер с душевой комнатой, туалетом, телевизором, телефоном, Wifi подключением к интернету, минибаром, сейфом, утюгом, феном, халатом и тапочками.



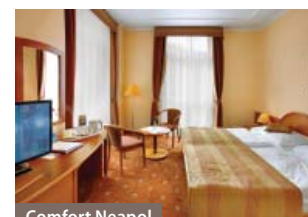
Suite

Номер с ванной, туалетом, телевизором, телефоном, Wifi подключением к интернету, минибаром, сейфом, утюгом, феном, халатом и тапочками. Раздельные гостиная и спальня.



Suite Plus

Номер с ванной, туалетом, телевизором, телефоном, Wifi подключением к интернету, минибаром, сейфом, феном, халатом, тапочками, зонтиком и утюгом. Раздельные гостиная и спальня. Вид на площадь Гете.



Comfort Neapol

Номер с душевой комнатой, туалетом, телевизором, телефоном, Wifi подключением к интернету, минибаром, кофеваркой, сейфом, феном, халатом и тапочками.

РЕКОМЕНДАЦИИ НАШИХ ГОСТЕЙ:

◀ Booking.com:

Атмосфера исторического курорта и самый современный сервис. Прекрасный отдых и релаксация.



	Медицинские программы			Профилактические программы			Проживание		
	КЛАССИЧЕСКАЯ ЛЕЧЕБНАЯ ПУТЕВКА			РАССЛАБЛЯЮЩИЙ КУРОРТНЫЙ ОТДЫХ			ПРОЖИВАНИЕ БЕЗ ЛЕЧЕНИЯ		
	Бронирование от 7 ночей			Бронирование от 7 ночей			Цена в евро на человека за ночь		
	Высокий	Средний	Низкий	Высокий	Средний	Низкий	Высокий	Средний	Низкий
ИМПЕРИАЛ									
DBL Superior	135	122	111	118	105	94	92	79	68
SGL Superior	145	132	121	128	115	104	102	89	78
DBL Superior с видом*	140	127	116	123	110	99	97	84	73
SGL Superior с видом*	150	137	126	133	120	109	107	94	83
DBL Superior Plus	145	132	121	128	115	104	102	89	78
SGL Superior Plus	155	142	131	138	125	114	112	99	88
DBL Superior Plus с видом*	155	142	131	138	125	114	112	99	88
Suite	160	147	136	143	130	119	117	104	93
Suite Plus	190	177	166	173	160	149	147	134	123
НЕАПОЛЬ									
DBL Comfort	130	117	106	113	100	89	87	74	63
SGL Comfort	140	127	116	123	110	99	97	84	73
Дополнительная кровать	83	83	83	66	66	66	40	40	40
Дополнительная кровать – Suite, Suite Plus	113	113	113	96	96	96	70	70	70

* Вид на площадь Гете



	Программы для релаксации								
	ПРОГРАММА МИНИРЕЛАКС			МАЛЫЙ КУРОРТНЫЙ КУРС			ПРОГРАММА BEAUTY WELLNESS		
	Бронирование на 2 ночи			Бронирование на 3 - 6 ночей			Бронирование на 3 ночи		
	Высокий	Средний	Низкий	Высокий	Средний	Низкий	Высокий	Средний	Низкий
ИМПЕРИАЛ									
DBL Superior	122	109	98	120	107	96	121	108	97
SGL Superior	132	119	108	130	117	106	131	118	107
DBL Superior с видом*	127	114	103	125	112	101	126	113	102
SGL Superior с видом*	137	124	113	135	122	111	136	123	112
DBL Superior Plus	132	119	108	130	117	106	131	118	107
SGL Superior Plus	142	129	118	140	127	116	141	128	117
DBL Superior Plus с видом*	142	129	118	140	127	116	141	128	117
Suite	147	134	123	145	132	121	146	133	122
Suite Plus	177	164	153	175	162	151	176	163	152
НЕАПОЛЬ									
DBL Comfort	117	104	93	115	102	91	116	103	92
SGL Comfort	127	114	103	125	112	101	126	113	102
Дополнительная кровать	70	70	70	68	68	68	69	69	69
Дополнительная кровать – Suite, Suite Plus	100	100	100	98	98	98	99	99	99

* Вид на площадь Гете

КЛАССИЧЕСКАЯ ЛЕЧЕБНАЯ ПУТЕВКА

Бронирование от 7 ночей. Путевка включает проживание, приветственный напиток, полный пансион, осмотр врача в начале и в конце лечения, заключение о результатах лечения, контрольный осмотр по необходимости, лабораторные анализы, **24 лечебные процедуры в неделю** согласно предписанию врача (кроме воскресенья), питьевой курс, круглосуточный врачебный контроль, круглосуточный уход медицинской сестры, регулярные лекции.

РАССЛАБЛЯЮЩИЙ КУРОРТНЫЙ ОТДЫХ

Бронирование от 7 ночей. Путевка включает проживание, приветственный напиток, полупансион, основной осмотр врача в начале и в конце лечения, заключение о результатах лечения, **12 лечебных процедур в неделю** согласно предписанию врача (кроме воскресенья), питьевой курс.

ПРОЖИВАНИЕ БЕЗ ЛЕЧЕНИЯ

Путевка включает проживание с завтраком, приветственный напиток.

ПРОГРАММА МИНИРЕЛАКС

Бронирование на 2 ночи. Путевка включает 2х проживание, приветственный напиток, полупансион. **Лечебные процедуры:** 1х минеральная ванна с природным CO₂, 1х лечебный частичный массаж, 1х сухая углекислая ванна.

МАЛЫЙ КУРОРТНЫЙ КУРС

Бронирование на 3- 6 ночей. Путевка включает проживание, приветственный напиток, полупансион. **Лечебные процедуры:** 3 ночи / 6 процедур, 4 ночи / 8 процедур, 5 ночей / 10 процедур, 6 ночей / 12 процедур. Например - гидроджет кровать, минеральная ванна с природным CO₂, лечебный частичный массаж, сухая углекислая ванна, парафиновые аппликации, ингаляция, лаватерм, жемчужная ванна.

ПРОГРАММА BEAUTY WELLNESS

Бронирование на 3 ночи. Путевка включает 3х проживание, приветственный напиток, полупансион. **Лечебные процедуры:** 1х соляная пещера, 1х гидроджет кровать, 1х лечебный общий массаж, 1х парафиновые аппликации для рук, **для дам:** 1х Beauty Comfort Zone -уход за глазами и губами, **для мужчин:** 1х массаж рефлекторный - ступни ног.

Высокий сезон:

14.04.18 - 31.10.18, 26.12.18 - 07.01.19

Средний сезон:

01.03.18 - 13.04.18, 01.11.18 - 30.11.18

Низкий сезон:

08.01.18 - 28.02.18, 01.12.18 - 25.12.18

Двухместный номер при условии проживания одной osoby | Начисляется доплата за свободное место в двухместном номере на человека за ночь: **40 евро** (Comfort, Superior, Superior Plus), **80 евро** (Suite, Suite Plus).

Питание | В стоимость классической лечебной путевки входит т. н. полный пансион, в случае, если для Вас удобен полупансион, то из Вашего счета будет вычтена сумма **10 евро** на человека за день. К Вашей путевке с завтраком либо полупансионом Вы можете при желании докупить обед или ужин - **10 евро** на человека за день.

Рождественская и Новогодняя путевка | Рождественские и новогодние туры могут быть забронированы только с полупансионом или полным пансионом. К этой цене обязательная доплата за Рождественскую и Новогоднюю программу: **Праздничная рождественская программа 24.12. 2018** (Праздничное меню с рождественской музыкой) **30 евро** на человека. **Праздничная новогодняя программа 31. 12. 2018** (Празднование Нового года с праздничным меню и раутом, живой музыкой и танцами, а также музыкальными программами) **110 евро** на человека.

50% скидка для детей в возрасте от 4 до 12 лет на доплату за Рождественскую и Новогоднюю программу.



KAPTA СКИДОК MARIENBAD KUR & SPA CARD БОНУС для каждого гостя

Свободный вход в бассейны и сауны, регулярные лекции, музыкальные вечера, культурные и анимационные программы. Каждый понедельник пешая прогулка по Марианским Лазням с гидом.

СКИДКА при длительном проживании

Бронирование путевки длительностью 21 и более ночей позволяет получить **скидку 5%** на проживание.



ПРОЖИВАНИЕ

96 номеров категории Superior, Superior Plus, Suite и апартаменты. Безбарьерный номер, номер для аллергиков, детский уголок, интернет уголок и Wifi подключение к интернету бесплатно.

ЛЕЧЕНИЕ

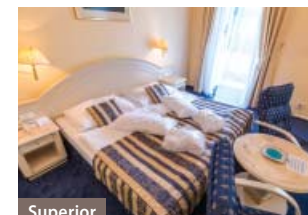
Кабинеты врачей и лечебное отделение находятся непосредственно в отеле, комплексное курортное лечение, **лечебные процедуры на базе природных лечебных средств** - минеральные ванны, торфо-грязевые аппликации, сухие углекислые ванны, газовые инъекции, водолечение и широкий спектр лечебных процедур. **Лесной источник** для питьевого курса и минеральных ванн прямо в отеле.

ОЗДОРОВЛЕНИЕ И КРАСОТА

Современный бассейн с вихревыми течениями, 2 сауны, санарий, фитнес. **За оплату:** Ванны, массажи, power plate, песчаная солнечная терапия, парикмахерская, косметика - лазерный центр.

ГАСТРОНОМИЯ

Ресторан с аквариумом и прекрасным видом на центр курортной части города, блюда чешской и международной кухни, выбор a la carte, диетическое меню, Healthy Choice уголок здорового питания. Завтраки и ужины – разнообразный шведский стол, VITAL - лёгкий обед, буфет с выбором салатов. **Ресторан Примавера, лобби-бар, летняя терраса, салон капитана Джеймса Кука.**



Superior

Номер с ванной либо душевой комнатой, туалетом, телевизором, телефоном, Wifi подключением к интернету, минибаром, сейфом, феном, халатом. Вид на соседнюю улицу или во двор.



Superior Plus

Номер с ванной либо душевой комнатой, туалетом, телевизором, телефоном, Wifi подключением к интернету, минибаром, сейфом, феном, халатом. Вид на парк и колоннаду.



Suite

Номер с ванной, туалетом, телевизором, телефоном, Wifi подключением к интернету, минибаром, сейфом, феном, халатом и тапочками. Раздельные гостиная и спальня.



Apartment

Номер с ванной, туалетом, телевизором, телефоном, Wifi подключением к интернету, минибаром, сейфом, феном, халатом и тапочками. Раздельные гостиная и спальня, кухонный уголок, балкон. Вид на парк и колоннаду.

РЕКОМЕНДАЦИИ НАШИХ ГОСТЕЙ:

◀ Booking.com:

Абсолютная удовлетворенность, прекрасная еда, отличный сервис.

◀ TripAdvisor:

Отличный отель, приятный персонал, завораживающая атмосфера вблизи курортной колоннады.

	Медицинские программы			Профилактические программы			Проживание		
	КЛАССИЧЕСКАЯ ЛЕЧЕБНАЯ ПУТЕВКА			РАССЛАБЛЯЮЩИЙ КУРОРТНЫЙ ОТДЫХ			ПРОЖИВАНИЕ БЕЗ ЛЕЧЕНИЯ		
	Бронирование от 7 ночей			Бронирование от 7 ночей					
	Цена в евро на человека за ночь			Цена в евро на человека за ночь			Цена в евро на человека за ночь		
ПАЦИФИК	Высокий	Средний	Низкий	Высокий	Средний	Низкий	Высокий	Средний	Низкий
DBL Superior	130	117	108	113	100	91	87	74	65
SGL Superior	140	127	118	123	110	101	97	84	75
DBL Superior Plus	140	127	118	123	110	101	97	84	75
SGL Superior Plus	150	137	128	133	120	111	107	94	85
Suite	145	132	123	128	115	106	102	89	80
Apartment	165	152	143	148	135	126	122	109	100
Дополнительная кровать	83	83	83	66	66	66	40	40	40
Дополнительная кровать – Apartment, Suite	113	113	113	96	96	96	70	70	70

	Программы для релаксации								
	ПРОГРАММА МИНИРЕЛАКС			МАЛЫЙ КУРОРТНЫЙ КУРС			РАСИФИК SPA PACKAGE		
	Бронирование на 2 ночи			Бронирование на 3 - 6 ночей			Бронирование на 3 ночи		
	Цена в евро на человека за ночь			Цена в евро на человека за ночь			Цена в евро на человека за ночь		
ПАЦИФИК	Высокий	Средний	Низкий	Высокий	Средний	Низкий	Высокий	Средний	Низкий
DBL Superior	117	104	95	115	102	93	122	109	100
SGL Superior	127	114	105	125	112	103	132	119	110
DBL Superior Plus	127	114	105	125	112	103	132	119	110
SGL Superior Plus	137	124	115	135	122	113	142	129	120
Suite	132	119	110	130	117	108	137	124	115
Apartment	152	139	130	150	137	128	157	144	135
Дополнительная кровать	70	70	70	68	68	68	75	75	75
Дополнительная кровать – Apartment, Suite	100	100	100	98	98	98	105	105	105

Высокий сезон:

14.04.18 - 31.10.18, 26.12.18 - 07.01.19

Средний сезон:

01.03.18 - 13.04.18, 01.11.18 - 30.11.18

Низкий сезон:

08.01.18 - 28.02.18, 01.12.18 - 25.12.18

Двухместный номер при условии проживания одной osoby | Начисляется доплата за свободное место в двухместном номере на человека за ночь: **40 евро** (Superior, Superior Plus), **80 евро** (Suite, Apartment).

Питание | В стоимость классической лечебной путевки входит т. н. полный пансион, в случае, если для Вас удобен полупансион, то из Вашего счета будет вычтена сумма **10 евро** на человека за день. К Вашей путевке с завтраком либо полупансионом Вы можете при желании докупить обед или ужин - **10 евро** на человека за день.

Рождественская и Новогодняя путевка | Рождественские и новогодние туры могут быть забронированы только с полупансионом или полным пансионом. К этой цене обязательная доплата за Рождественскую и Новогоднюю программу: **Праздничная рождественская программа 24.12. 2018** (Праздничное меню с рождественской музыкой) **30 евро** на человека. **Праздничная новогодняя программа 31. 12. 2018** (Празднование Нового года с праздничным меню и раутом, живой музыкой и танцами, а также музыкальными программами) **100 евро** на человека.

50% скидка для детей в возрасте от 4 до 12 лет на доплату за Рождественскую и Новогоднюю программу.

КАРТА СКИДОК MARIENBAD KUR & SPA CARD



БОНУС для каждого гостя

Свободный вход в бассейны и сауны, регулярные лекции, музыкальные вечера, культурные и анимационные программы. Каждый понедельник пешая прогулка по Марианским Лазням с гидом.

СКИДКА

при длительном проживании

Бронирование путевки длительностью 21 и более ночей позволяет получить скидку 5% на проживание.

КЛАССИЧЕСКАЯ ЛЕЧЕБНАЯ ПУТЕВКА

Бронирование от 7 ночей. Путевка включает проживание, приветственный напиток, полный пансион, осмотр врача в начале и в конце лечения, заключение о результатах лечения, контрольный осмотр по необходимости, лабораторные анализы, **24 лечебные процедуры в неделю** согласно предписанию врача (кроме воскресенья), питьевой курс, круглосуточный врачебный контроль, круглосуточный уход медицинской сестры, регулярные лекции.

РАССЛАБЛЯЮЩИЙ КУРОРТНЫЙ ОТДЫХ

Бронирование от 7 ночей. Путевка включает проживание, приветственный напиток, полупансион, основной осмотр врача в начале и в конце лечения, заключение о результатах лечения, **12 лечебных процедур в неделю** согласно предписанию врача (кроме воскресенья), питьевой курс.

ПРОЖИВАНИЕ БЕЗ ЛЕЧЕНИЯ

Путевка включает проживание с завтраком, приветственный напиток.

ПРОГРАММА МИНИРЕЛАКС

Бронирование на 2 ночи. Путевка включает 2х проживание, приветственный напиток, полупансион. **Лечебные процедуры:** 1х минеральная ванна с природным CO₂, 1х лечебный частичный массаж, 1х сухая углекислая ванна.

МАЛЫЙ КУРОРТНЫЙ КУРС

Бронирование на 3- 6 ночей. Путевка включает проживание, приветственный напиток, полупансион. **Лечебные процедуры:** 3 ночи / 6 процедур, 4 ночи / 8 процедур, 5 ночей / 10 процедур, 6 ночей / 12 процедур. Например - гидроджет кровать, минеральная ванна с природным CO₂, лечебный частичный массаж, сухая углекислая ванна, парафиновые аппликации, ингаляция, лаватерм, жемчужная ванна.

РАСИФИК SPA PACKAGE

Бронирование на 3 ночи. Путевка включает 3х проживание, приветственный напиток, 1х освежающий напиток, полупансион. **Лечебные процедуры:** 1х комфорт-массаж «Дольче Вита», 1х минеральная ванна с природным CO₂, 1х лечебный массаж с плющом – общий, 1х парафиновые аппликации для рук.





ПРОЖИВАНИЕ

95 номеров категорий Superior, Superior Plus и Junior Suite. Безбарьерный номер, детский уголок, интернет уголок и Wifi подключение к интернету бесплатно, подземный гараж.

ЛЕЧЕНИЕ

Кабинеты врачей и **новое лечебное отделение Butterfly Spa Centre** находятся непосредственно в отеле, комплексное курортное лечение, **лечебные процедуры на базе природных лечебных средств** - минеральные ванны, торфо-грязевые аппликации, сухие углекислые ванны, газовые инъекции, водолечение и широкий спектр лечебных процедур. **Источник Фердинанда** для уникальных природных сульфатных ванн и для питьевого курса прямо в отеле.

ОЗДОРОВЛЕНИЕ И КРАСОТА

Бассейн с вихревыми течениями, вирпул, сауна, фитнес. **За оплату:** Ванны, массажи, косметический салон Beauty Comfort Zone, педикюр, маникюр, парикмахерская.

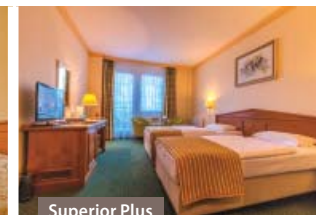
ГАСТРОНОМИЯ

Ресторан с приятной атмосферой, музыкальное сопровождение арфы, блюда чешской и международной кухни, выбор a la carte, диетические блюда, Healthy Choice уголок здорового питания. Завтраки в виде шведского стола, VITAL - лёгкий обед, ужины с сервировкой, салат-бар. **Ресторан Ла Фонтен, Кафе де Пари, лобби-бар, бар в бассейне, летняя терраса.**



Superior

Номер с ванной, туалетом, телевизором, телефоном, Wifi подключением к интернету, минибаром, сейфом, феном, халатом.



Superior Plus

Номер с душевой комнатой, туалетом, биде, телевизором, телефоном, Wifi подключением к интернету, минибаром, кофеваркой, сейфом, феном, халатом, тапочками.



Junior Suite

Номер с ванной, туалетом, телевизором, телефоном, Wifi подключением к интернету, минибаром, кофеваркой, сейфом, феном, халатом, тапочками. Более просторные номера, вид на парк.

РЕКОМЕНДАЦИИ НАШИХ ГОСТЕЙ:

◀ Booking.com:

Всё прекрасно, дружелюбный и отзывчивый персонал, полная удовлетворенность.

◀ TripAdvisor:

Бассейн, сауна, джакузи – всё на уровне. Всем искренне рекомендую.

Большой номер с видом на главную улицу.



	Медицинские программы			Профилактические программы			Проживание		
	КЛАССИЧЕСКАЯ ЛЕЧЕБНАЯ ПУТЕВКА			РАССЛАБЛЯЮЩИЙ КУРОРТНЫЙ ОТДЫХ			ПРОЖИВАНИЕ БЕЗ ЛЕЧЕНИЯ		
	Бронирование от 7 ночей			Бронирование от 7 ночей					
	Цена в евро на человека за ночь			Цена в евро на человека за ночь			Цена в евро на человека за ночь		
БАТТЕРФЛЯЙ	Высокий	Средний	Низкий	Высокий	Средний	Низкий	Высокий	Средний	Низкий
DBL Superior	120	111	97	103	94	80	77	68	54
SGL Superior	135	126	112	118	109	95	92	83	69
DBL Superior Plus	130	121	107	113	104	90	87	78	64
SGL Superior Plus	145	136	122	128	119	105	102	93	79
Junior Suite	150	141	127	133	124	110	107	98	84
Дополнительная кровать	83	83	83	66	66	66	40	40	40

	Программы для релаксации								
	ПРОГРАММА МИНИРЕЛАКС			МАЛЫЙ КУРОРТНЫЙ КУРС			МАРИАНСКОЛАЗЕНСКОЕ СЕЗОННОЕ ПРЕДЛОЖЕНИЕ		
	Бронирование на 2 ночи			Бронирование на 3 - 6 ночей			Бронирование на 3 ночи		
	Цена в евро на человека за ночь			Цена в евро на человека за ночь			Цена в евро на человека за ночь		
БАТТЕРФЛЯЙ	Высокий	Средний	Низкий	Высокий	Средний	Низкий	Высокий	Средний	Низкий
DBL Superior	107	98	84	105	96	82	102	93	79
SGL Superior	122	113	99	120	111	97	117	108	94
DBL Superior Plus	117	108	94	115	106	92	112	103	89
SGL Superior Plus	132	123	109	130	121	107	127	118	104
Junior Suite	137	128	114	135	126	112	132	123	109
Дополнительная кровать	70	70	70	68	68	68	65	65	65

Высокий сезон:

14.04.18 - 31.10.18, 26.12.18 - 02.01.19 01.03.18 - 13.04.18, 01.11.18 - 30.11.18

Средний сезон:

Низкий сезон:

08.01.18 - 28.02.18, 01.12.18 - 25.12.18
03.01.19 - 07.01.19

Двухместный номер при условии проживания одной osoby | Начисляется доплата за свободное место в двухместном номере на человека за ночь: **40 евро** (Superior, Superior Plus, Junior Suite).

Питание | В стоимость классической лечебной путевки входит т. н. полный пансион, в случае, если для Вас удобен полупансион, то из Вашего счета будет вычтена сумма **10 евро** на человека за день. К Вашей путевке с завтраком либо полупансионом Вы можете при желании докупить обед или ужин - **10 евро** на человека за день.

Рождественская и Новогодняя путевка | Рождественские и новогодние туры могут быть забронированы только с полупансионом или полным пансионом. К этой цене обязательная доплата за Рождественскую и Новогоднюю программу: **Праздничная рождественская программа 24.12. 2018** (Праздничное меню с рождественской музыкой) **30 евро** на человека. **Праздничная новогодняя программа 31. 12. 2018** (Празднование Нового года с праздничным меню и раутом, живой музыкой и танцами, а также музыкальными программами) **100 евро** на человека.
50% скидка для детей в возрасте от 4 до 12 лет на доплату за Рождественскую и Новогоднюю программу.

КАРТА СКИДОК MARIENBAD KUR & SPA CARD



БОНУС для каждого гостя

Свободный вход в бассейны и сауны, регулярные лекции, музыкальные вечера, культурные и анимационные программы. Каждый понедельник пешая прогулка по Марианским Лазням с гидом.

**10% СКИДКА
НА ВСЕ ПУТЕВКИ
ЗИМНИЕ ХИТЫ**
08.01. - 31.01. 2018

**СКИДКА
при длительном
проживании**
Бронирование путевки
длительностью 21 и более ночей
позволяет получить
скидку 5% на проживание.

КЛАССИЧЕСКАЯ ЛЕЧЕБНАЯ ПУТЕВКА

Бронирование от 7 ночей. Путевка включает проживание, приветственный напиток, полный пансион, осмотр врача в начале и в конце лечения, заключение о результатах лечения, контрольный осмотр по необходимости, лабораторные анализы, **24 лечебные процедуры в неделю** согласно предписанию врача (кроме воскресенья), питьевой курс, круглосуточный врачебный контроль, регулярные лекции.

РАССЛАБЛЯЮЩИЙ КУРОРТНЫЙ ОТДЫХ

Бронирование от 7 ночей. Путевка включает проживание, приветственный напиток, полупансион, основной осмотр врача в начале и в конце лечения, заключение о результатах лечения, **12 лечебных процедур в неделю** согласно предписанию врача (кроме воскресенья), питьевой курс.

ПРОЖИВАНИЕ БЕЗ ЛЕЧЕНИЯ

Путевка включает проживание с завтраком, приветственный напиток.

ПРОГРАММА МИНИРЕЛАКС

Бронирование на 2 ночи. Путевка включает 2х проживание, приветственный напиток, полупансион. **Лечебные процедуры:** 1х минеральная ванна с природным CO₂, 1х лечебный частичный массаж, 1х сухая углекислая ванна.

МАЛЫЙ КУРОРТНЫЙ КУРС

Бронирование на 3- 6 ночей. Путевка включает проживание, приветственный напиток, полупансион. **Лечебные процедуры:** 3 ночи / 6 процедур, 4 ночи / 8 процедур, 5 ночей / 10 процедур, 6 ночей / 12 процедур. Например - гидроджет кровать, минеральная ванна с природным CO₂, лечебный частичный массаж, сухая углекислая ванна, парафиновые аппликации, ингаляция, лаватерм, жемчужная ванна.

МАРИАНСКОЛАЗЕНСКОЕ СЕЗОННОЕ ПРЕДЛОЖЕНИЕ

Бронирование на 3 ночи. Путевка включает 3х проживание, приветственный напиток, полупансион включая 1х торжественный ужин при свечах с бокалом шампанского. **Лечебные процедуры:** 1х лечебный частичный массаж, 1х парафиновые аппликации для рук, 1х сухая углекислая ванна, 1х минеральная ванна с природным CO₂.





ПРОЖИВАНИЕ

84 уютных номеров категории Comfort и Suite в санаториях Влтава и Бероунка, 28 номеров категории Standard в депандансе Витков. Комната отдыха с бильярдом, детский уголок, безбарьерный номер, Wifi подключение к интернету а также интернет-уголок бесплатно.

ЛЕЧЕНИЕ

Кабинеты врачей и лечебное отделение находятся непосредственно в отеле, комплексное курортное лечение, **лечебные процедуры на базе природных лечебных средств** - минеральные ванны, торфо-грязевые аппликации, сухие углекислые ванны, газовые инъекции, водолечение и широкий спектр лечебных процедур. **Источник Балбина** для минеральных ванн и для питьевого курса прямо в отеле.

ОЗДОРОВЛЕНИЕ И КРАСОТА

Бассейн с вихревыми течениями, вирпул, сауна, фитнес-центр. **За оплату:** Ванны, массажи.

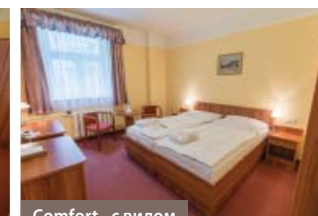
ГАСТРОНОМИЯ

Чешская и международная кухня, выбор диетических блюд. Завтраки и ужины – шведский стол, обеды с сервировкой, салат-бар. **Ресторан Регина, лобби-бар, летняя терраса.**



Comfort

Номер с душевой комнатой, туалетом, телевизором, телефоном, Wifi подключением к интернету, минибаром, сейфом, феном, халатом. Вид на лесистый склон.



Comfort - с видом

Номер с ванной либо душевой комнатой, туалетом, телевизором, телефоном, Wifi подключением к интернету, минибаром, сейфом, феном, халатом. Вид на город.



Suite

Номер с ванной либо душевой комнатой, туалетом, телевизором, телефоном, Wifi подключением к интернету, минибаром, сейфом, феном, халатом и тапочками. Раздельные гостиная и спальня.



Витков - Standard

Номер с душевой комнатой, туалетом, телевизором и телефоном.

РЕКОМЕНДАЦИИ НАШИХ ГОСТЕЙ:

◀ Booking.com:

Прекрасный завтрак, персонал милый и отзывчивый. Красивый номер с большой ванной.





	Медицинские программы			Профилактические программы			Проживание		
	КЛАССИЧЕСКАЯ ЛЕЧЕБНАЯ ПУТЕВКА			РАССЛАБЛЯЮЩИЙ КУРОРТНЫЙ ОТДЫХ			ПРОЖИВАНИЕ БЕЗ ЛЕЧЕНИЯ		
	бронирование от 7 ночей			бронирование от 7 ночей					
	Цена в евро на человека за ночь			Цена в евро на человека за ночь			Цена в евро на человека за ночь		
ВЛТАВА	Высокий	Средний	Низкий	Высокий	Средний	Низкий	Высокий	Средний	Низкий
DBL Comfort	108	93	83	91	76	66	65	50	40
SGL Comfort	118	103	93	101	86	76	75	60	50
DBL Comfort – с видом на город	113	98	88	96	81	71	70	55	45
SGL Comfort – с видом на город	123	108	98	106	91	81	80	65	55
Suite	128	113	103	111	96	86	85	70	60
Дополнительная кровать	73	73	73	56	56	56	30	30	30
Депанданс ВИТКОВ									
DBL Standard	64	60	58	47	43	41	21	17	15
SGL Standard	72	68	66	55	51	49	29	25	23

Открытие депанданса Витков будет определено в соответствии с фактическим спросом.



	Программы для релаксации								
	ПРОГРАММА МИНИРЕЛАКС			МАЛЫЙ КУРОРТНЫЙ КУРС			ДНИ ОТДЫХА		
	Бронирование на 2 ночи			Бронирование на 3 - 6 ночей			Бронирование на 7 ночей		
	Цена в евро на человека за ночь			Цена в евро на человека за ночь			Цена в евро на человека за ночь		
ВЛТАВА	Высокий	Средний	Низкий	Высокий	Средний	Низкий	Высокий	Средний	Низкий
DBL Comfort	95	80	70	93	78	68	82	67	57
SGL Comfort	105	90	80	103	88	78	92	77	67
DBL Comfort – с видом на город	100	85	75	98	83	73	87	72	62
SGL Comfort – с видом на город	110	95	85	108	93	83	97	82	72
Suite	115	100	90	113	98	88	102	87	77
Дополнительная кровать	60	60	60	58	58	58	47	47	47
Депанданс ВИТКОВ									
DBL Standard	51	47	45	49	45	43	38	34	32
SGL Standard	59	55	53	57	53	51	46	42	40

Открытие депанданса Витков будет определено в соответствии с фактическим спросом.

Высокий сезон:

Средний сезон:

Низкий сезон:

14.04.18 - 31.10.18, 26.12.18 - 07.01.19 01.03.18 - 13.04.18, 01.11.18 - 30.11.18 08.01.18 - 28.02.18, 01.12.18 - 25.12.18

Двухместный номер при условии проживания одной osoby | Начисляется доплата за свободное место в двухместном номере на человека за ночь: **30 евро** (Standard, Comfort), **60 евро** (Suite).

Питание | В стоимость классической лечебной путевки входит т. н. полный пансион, в случае, если для Вас удобен полупансион, то из Вашего счета будет вычтена сумма **10 евро** на человека за день. К Вашей путевке с завтраком либо полупансионом Вы можете при желании докупить обед или ужин - **10 евро** на человека за день.

Рождественская и Новогодняя путевка | Рождественские и новогодние туры могут быть забронированы только с полупансионом или полным пансионом. К этой цене обязательная доплата за Рождественскую и Новогоднюю программу: **Праздничная рождественская программа 24.12. 2018** (Праздничное меню с рождественской музыкой) **30 евро** на человека. **Праздничная новогодняя программа 31. 12. 2018** (Празднование Нового года с праздничным меню и раутом, живой музыкой и танцами, а также музыкальными программами) **80 евро** на человека. **50% скидка для детей** в возрасте от 4 до 12 лет на доплату за Рождественскую и Новогоднюю программу.



КАРТА СКИДОК MARIENBAD KUR & SPA CARD

БОНУС для каждого гостя

Свободный вход в бассейны и сауны, регулярные лекции, музыкальные вечера, культурные и анимационные программы. Каждый понедельник пешая прогулка по Марианским Лазням с гидом.

КЛАССИЧЕСКАЯ ЛЕЧЕБНАЯ ПУТЕВКА

Бронирование от 7 ночей. Путевка включает проживание, приветственный напиток, полный пансион, осмотр врача в начале и в конце лечения, заключение о результатах лечения, контрольный осмотр по необходимости, лабораторные анализы, **24 лечебные процедуры в неделю** согласно предписанию врача (кроме воскресенья), питьевой курс, круглосуточный врачебный контроль, круглосуточный уход медицинской сестры, регулярные лекции.

РАССЛАБЛЯЮЩИЙ КУРОРТНЫЙ ОТДЫХ

Бронирование от 7 ночей. Путевка включает проживание, приветственный напиток, полупансион, основной осмотр врача в начале и в конце лечения, заключение о результатах лечения, **12 лечебных процедур в неделю** согласно предписанию врача (кроме воскресенья), питьевой курс.

ПРОЖИВАНИЕ БЕЗ ЛЕЧЕНИЯ

Путевка включает проживание с завтраком, приветственный напиток.

ПРОГРАММА МИНИРЕЛАКС

Бронирование на 2 ночи. Путевка включает 2х проживание, приветственный напиток, полупансион. **Лечебные процедуры:** 1х минеральная ванна с природным CO₂, 1х лечебный частичный массаж, 1х сухая углекислая ванна.

МАЛЫЙ КУРОРТНЫЙ КУРС

Бронирование на 3- 6 ночей. Путевка включает проживание, приветственный напиток, полупансион. **Лечебные процедуры:** 3 ночи / 6 процедур, 4 ночи / 8 процедур, 5 ночей / 10 процедур, 6 ночей / 12 процедур. Например - гидроджет кровать, минеральная ванна с природным CO₂, лечебный частичный массаж, сухая углекислая ванна, парафиновые аппликации, ингаляция, лаватерм, жемчужная ванна.

ДНИ ОТДЫХА

Бронирование на 7 ночей. Путевка включает 7х проживание, приветственный напиток, осмотр врача в начале и в конце лечения, заключение о результатах лечения, полупансион, 2х в день витаминный напиток, питьевой курс. **Лечебные процедуры:** 1х лечебная физкультура в группах в бассейне, 1х массаж рефлекторный - ступни ног, 1х лечебный частичный массаж, 1х сухая углекислая ванна, 1х гидроджет кровать, 2х парафиновые аппликации для рук, 1х электротерапия, 2х ингаляция.





ПРОЖИВАНИЕ

99 номеров категорий Comfort и Suite в санатории Свобода, 32 номера категории Standard в депандансе Лабе. Комната отдыха с бильярдом и детским уголком, безбарьерный номер, WiFi подключение к интернету а также интернет-уголок бесплатно.

ЛЕЧЕНИЕ

Кабинеты врачей и лечебное отделение находятся в **Palladio Spa Centre**, комплексное курортное лечение, **лечебные процедуры на базе природных лечебных средств** - минеральные ванны, торфо-грязевые аппликации, сухие углекислые ванны, газовые инъекции и широкий спектр лечебных процедур. **Йозефов источник** для минеральных ванн и питьевого курса прямо в отеле.

ОЗДОРОВЛЕНИЕ И КРАСОТА

Свободный вход в бассейн с вихревыми течениями, 2 сауны и санарий в Грандотеле Пацифик и в бассейны в санаториях Звезда, Баттерфлай и Влтава. **За оплату:** Ванны, массажи.

ГАСТРОНОМИЯ

Стильная атмосфера, блюда чешской и международной кухни, диетическое меню. Завтрак и ужин – разнообразный шведский стол, обеды с сервировкой, салат-бар. **Ресторан Карлтон, лобби-бар.**



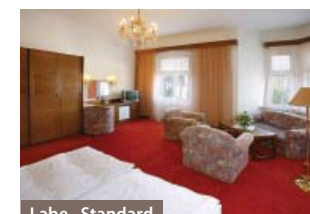
Comfort

Номер с ванной либо душевой комнатой, туалетом, телевизором, телефоном, WiFi подключением к интернету, минибаром, сейфом, феном. Вид на парк. Возможность соединить смежные номера с общей дверью.



Suite

Номер с ванной либо душевой комнатой, туалетом, телевизором, телефоном, WiFi подключением к интернету, минибаром, сейфом, феном. Раздельные гостиная и спальня. Вид на парк.



Labe-Standard

Номер с ванной либо душевой комнатой, туалетом, телевизором, телефоном, WiFi подключением к интернету, минибаром, сейфом, феном.

РЕКОМЕНДАЦИИ НАШИХ ГОСТЕЙ:

◀ Booking.com:

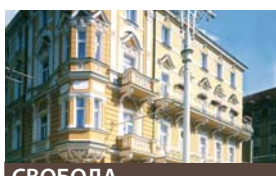
Отличный сервис.

Большие современные номера с видом на парк.



	Медицинские программы			Профилактические программы			Проживание		
	КЛАССИЧЕСКАЯ ЛЕЧЕБНАЯ ПУТЕВКА			РАССЛАБЛЯЮЩИЙ КУРОРТНЫЙ ОТДЫХ			ПРОЖИВАНИЕ БЕЗ ЛЕЧЕНИЯ		
	Бронирование от 7 ночей			Бронирование от 7 ночей					
	Цена в евро на человека за ночь			Цена в евро на человека за ночь			Цена в евро на человека за ночь		
СВОБОДА	Высокий	Средний	Низкий	Высокий	Средний	Низкий	Высокий	Средний	Низкий
DBL Comfort	98	83	73	86	71	61	62	47	37
SGL Comfort	108	93	83	96	81	71	72	57	47
Suite	113	98	88	101	86	76	77	62	52
Дополнительная кровать	55	55	55	43	43	43	19	19	19
Депанданс ЛАБЕ									
DBL Standard	-	-	-	-	-	-	-	-	-
SGL Standard	-	-	-	-	-	-	-	-	-

Открытие депанданса Лабэ будет определено в соответствии с фактическим спросом. Цена по запросу.

	Программы для релаксации								
	ПРОГРАММА МИНИРЕЛАКС			МАЛЫЙ КУРОРТНЫЙ КУРС			ПРОГРАММА WELLNESS ДЛЯ ПОЖИЛЫХ		
	Бронирование на 2 ночи			Бронирование на 3 - 6 ночей			Бронирование на 5 ночей		
	Цена в евро на человека за ночь			Цена в евро на человека за ночь			Цена в евро на человека за ночь		
СВОБОДА	Высокий	Средний	Низкий	Высокий	Средний	Низкий	Высокий	Средний	Низкий
DBL Comfort	90	75	65	88	73	63	76	61	51
SGL Comfort	100	85	75	98	83	73	86	71	61
Suite	105	90	80	103	88	78	91	76	66
Дополнительная кровать	47	47	47	45	45	45	33	33	33
Депанданс ЛАБЕ									
DBL Standard	-	-	-	-	-	-	-	-	-
SGL Standard	-	-	-	-	-	-	-	-	-

Открытие депанданса Лабэ будет определено в соответствии с фактическим спросом. Цена по запросу.

Высокий сезон:

14.04.18 - 31.10.18, 26.12.18 - 07.01.19

Средний сезон:

01.03.18 - 13.04.18, 01.11.18 - 30.11.18

Низкий сезон:

08.01.18 - 28.02.18, 01.12.18 - 25.12.18

Двухместный номер при условии проживания одной osoby | Начисляется доплата за свободное место в двухместном номере на человека за ночь: **30 евро** (Comfort, Standard). **60 евро** (Suite).

Питание | В стоимость классической лечебной путевки входит т. н. полный пансион, в случае, если для Вас удобен полупансион, то из Вашего счета будет вычтена сумма **8 евро** на человека за день. К Вашей путевке с завтраком либо полупансионом Вы можете при желании докупить обед или ужин - **8 евро** на человека за день.

Рождественская и Новогодняя путевка | Рождественские и новогодние туры могут быть забронированы только с полупансионом или полным пансионом. К этой цене обязательная доплата за Рождественскую и Новогоднюю программу: **Праздничная рождественская программа 24.12. 2018** (Праздничное меню с рождественской музыкой) **30 евро** на человека. **Праздничная новогодняя программа 31. 12. 2018** (Празднование Нового года с праздничным меню и раутом, живой музыкой и танцами, а также музыкальными программами) **80 евро** на человека.

50% скидка для детей в возрасте от 4 до 12 лет на доплату за Рождественскую и Новогоднюю программу.



КАРТА СКИДОК MARIENBAD KUR & SPA CARD

БОНУС для каждого гостя

Свободный вход в бассейны и сауны, регулярные лекции, музыкальные вечера, культурные и анимационные программы. Каждый понедельник пешая прогулка по Марианским Лазням с гидом.

КЛАССИЧЕСКАЯ ЛЕЧЕБНАЯ ПУТЕВКА

Бронирование от 7 ночей. Путевка включает проживание, приветственный напиток, полный пансион, осмотр врача в начале и в конце лечения, заключение о результатах лечения, контрольный осмотр по необходимости, лабораторные анализы, **24 лечебные процедуры в неделю** согласно предписанию врача (кроме воскресенья), питьевой курс, круглосуточный врачебный контроль, круглосуточный уход медицинской сестры, регулярные лекции.

РАССЛАБЛЯЮЩИЙ КУРОРТНЫЙ ОТДЫХ

Бронирование от 7 ночей. Путевка включает проживание, приветственный напиток, полупансион, основной осмотр врача в начале и в конце лечения, заключение о результатах лечения, **12 лечебных процедур в неделю** согласно предписанию врача (кроме воскресенья), питьевой курс.

ПРОЖИВАНИЕ БЕЗ ЛЕЧЕНИЯ

Путевка включает проживание с завтраком, приветственный напиток.

ПРОГРАММА МИНИРЕЛАКС

Бронирование на 2 ночи. Путевка включает 2х проживание, приветственный напиток, полупансион. **Лечебные процедуры:** 1х минеральная ванна с природным CO₂, 1х лечебный частичный массаж, 1х сухая углекислая ванна.

МАЛЫЙ КУРОРТНЫЙ КУРС

Бронирование на 3- 6 ночей. Путевка включает проживание, приветственный напиток, полупансион. **Лечебные процедуры:** 3 ночи / 6 процедур, 4 ночи / 8 процедур, 5 ночей / 10 процедур, 6 ночей / 12 процедур. Например - гидроджет кровать, минеральная ванна с природным CO₂, лечебный частичный массаж, сухая углекислая ванна, парафиновые аппликации, ингаляция, лаватерм, жемчужная ванна.

ПРОГРАММА WELLNESS ДЛЯ ПОЖИЛЫХ

Бронирование на 5 ночей. Путевка включает 5х проживание, приветственный напиток, полупансион. **Лечебные процедуры:** 1х лечебный частичный массаж, 1х сухая углекислая ванна, 1х ингаляция, 1х парафиновые аппликации.



ПРОГРАММЫ ДЛЯ ДЕТЕЙ

С нашим детским талисманом - бегемотиком Марианком – вас ждут незабываемые дни пребывания на курорте; талисман будет сопровождать детей как во время приема процедур, так и в часы досуга.

КУРОРТНОЕ ЛЕЧЕНИЕ ДЕТЕЙ

Марианские Лазни и окружающая природа с чистейшим воздухом и уникальными климатическими условиями идеально подходят для курортного лечения Ваших детей. Прогулки, активный досуг и двигательная активность укрепляют иммунную систему и улучшают общее состояние здоровья. В Марианских Лазнях санаторно-курортное лечение детей имеет давнюю традицию. Наши опытные врачи являются специалистами в лечении урологических заболеваний и заболеваний органов дыхания у детей. Специализированное детское медицинское отделение находится в Центральных Лазнях, где предлагаются процедуры для юных пациентов из всех отелей компании АО Лечебный Курорт Марианские Лазни.

Лечебные путевки для детей

Специализированная программа лечения для детей от 6 лет, которая предназначена, в первую очередь, для лечения заболеваний опорно-двигательного аппарата, расстройств дыхательной системы, урологических и гинекологических заболеваний. Минимальная длительность путевки - 7 ночей; путевка включает проживание в номере выбранной категории, питание, медицинский осмотр при поступлении, контрольные осмотры врача при необходимости, питьевой курс, лечебные процедуры по предписанию врача, медицинское заключение и бесплатное посещение бассейна.

Профилактические программы для детей

Профилактическая программа для детей от 4 до 12 лет направлена на укрепление иммунной системы и правильное развитие опорно-двигательного аппарата. Минимальная длительность путевки - 7 ночей; путевка включает проживание в номере выбранной категории, питание, медицинский осмотр при поступлении, питьевой курс, лечебные процедуры по предписанию врача, медицинское заключение и бесплатное посещение бассейна.



СОВЕТЫ ВРАЧА

Чтобы лечение было успешным и максимально эффективным:

- ▶ Не забудьте взять с собой медицинскую справку о состоянии здоровья ребенка (написанную на компьютере или пишущей машинке).
- ▶ Не забудьте взять с собой предписанные Вашему ребенку лекарства.
- ▶ Сопровождайте детей на протяжении всего периода лечения.
- ▶ Убедитесь, что ребенок отдыхает между процедурами.
- ▶ Не позволяйте детям озорничать без присмотра взрослых с риском получения травмы.
- ▶ Случаи обострений будут разрешаться в сотрудничестве со скорой помощью.



СОВЕТЫ О ПРОВЕДЕНИИ ДОСУГА

Поездки

Парк миниатюр Богеминум



Прекрасная прогулка по парку позволит познакомиться с выдающимися архитектурными и техническими памятниками Чешской Республики в живописной среде природного парка.

Олений питомник Гвоздь

Рядом с парком Богеминум расположен загон для оленей, где можно наблюдать диких серн, пятнистых ланей и оленей, которых здесь разводят. Недалеко находится также смотровая башня, с высоты которой Вы можете осмотреть окрестности.



Канатная дорога

Подъем в кабинках канатной дороги предлагает незабываемые впечатления для детей и взрослых. Зимой канатная дорога вместе с двумя подъемниками для лыжников используется для местного горнолыжного спуска.

Природный парк Прелат

У павильона Прелатова источника находится природный парк для детей. Здесь есть ручей, пруд, луг, лес и деревянные строения для игр маленьких детей и детей юношеского возраста.



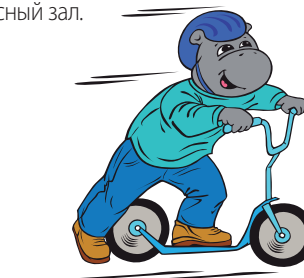
Канатный центр

Канатный центр предлагает возможность двигательной активности для детей и взрослых.

Спорт для детей и взрослых

Лето: Прокат велосипедов, горные самокаты, теннис, канатный центр, верховая езда, гольф.

Зима: Горнолыжный спуск с лыжной школой, катание на беговых лыжах, каток, крытый теннисный зал.





ЛЕЧЕНИЕ ДЕТЕЙ

	Медицинские программы	Профилактические программы	Проживание
	КЛАССИЧЕСКАЯ ЛЕЧЕБНАЯ ПУТЕВКА	ПРОФИЛАКТИЧЕСКАЯ ЛЕЧЕБНАЯ ПРОГРАММА	ПРОЖИВАНИЕ БЕЗ ЛЕЧЕНИЯ
Бронирование на 7 / 14 / 21 ночей			
НОВЫЕ ЛАЗНИ *****	Цена в евро на человека за ночь		
Кровать / Дополнительная кровать	102	94	70
Кровать / Дополнительная кровать - Suite, Apartment	132	124	100
Питание: Доплата на ребенка за день: полупансион 7 евро , полный пансион 14 евро .			
МАРИИНЫ ЛАЗНИ *****SUPERIOR			
Кровать / Дополнительная кровать	68	60	40
Кровать / Дополнительная кровать - Junior Suite de luxe	98	90	70
ЦЕНТРАЛЬНЫЕ ЛАЗНИ *****SUPERIOR			
Кровать / Дополнительная кровать	68	60	40
Кровать / Дополнительная кровать - Apartment	98	90	70
ЗВЕЗДА *****SUPERIOR			
Кровать / Дополнительная кровать	68	60	40
Кровать / Дополнительная кровать - Suite, Suite de luxe	98	90	70
ИМПЕРИАЛ *****SUPERIOR			
Кровать / Дополнительная кровать	68	60	40
Кровать / Дополнительная кровать - Suite, Suite Plus	98	90	70
ПАЦИФИК *****SUPERIOR			
Кровать / Дополнительная кровать	68	60	40
Кровать / Дополнительная кровать - Suite, Apartment	98	90	70
БАТТЕРФЛЯЙ *****SUPERIOR			
Кровать / Дополнительная кровать	68	60	40
Питание: Доплата на ребенка за день: полупансион 5 евро , полный пансион 10 евро .			
ВЛТАВА *****			
Кровать / Дополнительная кровать	58	50	30
Питание: Доплата на ребенка за день: полупансион 5 евро , полный пансион 10 евро .			
СВОБОДА *** / ЛАБЕ ***			
Кровать / Дополнительная кровать	45	37	19
Питание: Доплата на ребенка за день: полупансион 4 евро , полный пансион 8 евро .			

Сезон: 08.01.2018 - 07.01.2019

Рождественская и Новогодняя путевка | 50% скидка для детей в возрасте от 4 до 12 лет на доплату за Рождественский и Новогодний вечер. Рождественские и новогодние туры могут быть забронированы только с полупансионом или полным пансионом. К этой цене обязательная доплата за Рождественскую и Новогоднюю программу: **Праздничная рождественская программа 24.12. 2018** (Праздничное меню с рождественской музыкой) **15 евро** на ребенка. **Праздничная новогодняя программа 31. 12. 2018** (Празднование Нового года с праздничным меню и раутом, живой музыкой и танцами, а также музыкальными программами) на ребенка: **75 евро** (Новые Лазни), **60 евро** (Центральные Лазни, Мариинские Лазни), **55 евро** (Звезда, Империял), **50 евро** (Пацифик, Баттерфляй), **40 евро** (Влтава, Свобода/Лабе).

КЛАССИЧЕСКАЯ ЛЕЧЕБНАЯ ПУТЕВКА | для детей в возрасте от 6 до 12 лет

Минимальный срок пребывания 7 ночей. Путевка включает проживание, полный пансион (в форме детского меню и напитков или диеты по назначению врача), осмотр врача в начале и в конце лечения, заключение о результатах лечения, контрольный осмотр и лабораторные анализы по необходимости, **макс. 14 лечебных процедур в неделю**. Педиатр на основании вступительного осмотра составит индивидуальный лечебный план с 2 процедурами в день, питьевым курсом и диетой.

ПРОФИЛАКТИЧЕСКАЯ ЛЕЧЕБНАЯ ПРОГРАММА | для детей в возрасте от 4 до 6 лет

Минимальный срок пребывания 7 ночей. Путевка включает проживание, полный пансион в форме детского меню, напитки в течение целого дня (чай, соки), осмотр врача в начале и в конце лечения, питьевой курс. **Лечебные процедуры:** 3х ингаляция, 1х детский массаж, 4х соляная пещера вместе с сопровождающим (сеанс 45 мин.), свободный вход в бассейн вместе с сопровождающим.

ПРОФИЛАКТИЧЕСКАЯ ЛЕЧЕБНАЯ ПРОГРАММА | для детей в возрасте от 7 до 12 лет

Минимальный срок пребывания 7 ночей. Путевка включает проживание, полный пансион в форме детского меню, напитки в течение целого дня (чай, соки), осмотр врача в начале и в конце лечения, питьевой курс. **Лечебные процедуры:** 2х детский массаж, 2х упражнения с мячами для правильной осанки (в группе), 2х соляная пещера вместе с сопровождающим (сеанс 45 мин.) или 2х ингаляция, 2х минеральная ванна с природным CO₂ для детей, 2х сухая углекислая ванна, свободный вход в бассейн вместе с сопровождающим.

ПРОЖИВАНИЕ БЕЗ ЛЕЧЕНИЯ | для детей в возрасте от 4 до 12 лет

Путевка включает проживание с завтраком.

БОНУСЫ ДЛЯ НАШИХ МАЛЕНЬКИХ ГОСТЕЙ

- Детские уголки
- Детская игровая комната
- Открытая площадка для детей
- Оригинальный подарок для каждого ребенка
- Ежедневно бесплатное посещение гостиничных бассейнов и сауны
- Уход за детьми (за дополнительную плату)
- Богатое предложение анимационных программ и экскурсий (за дополнительную плату)

СКИДКИ ДЛЯ ДЕТЕЙ

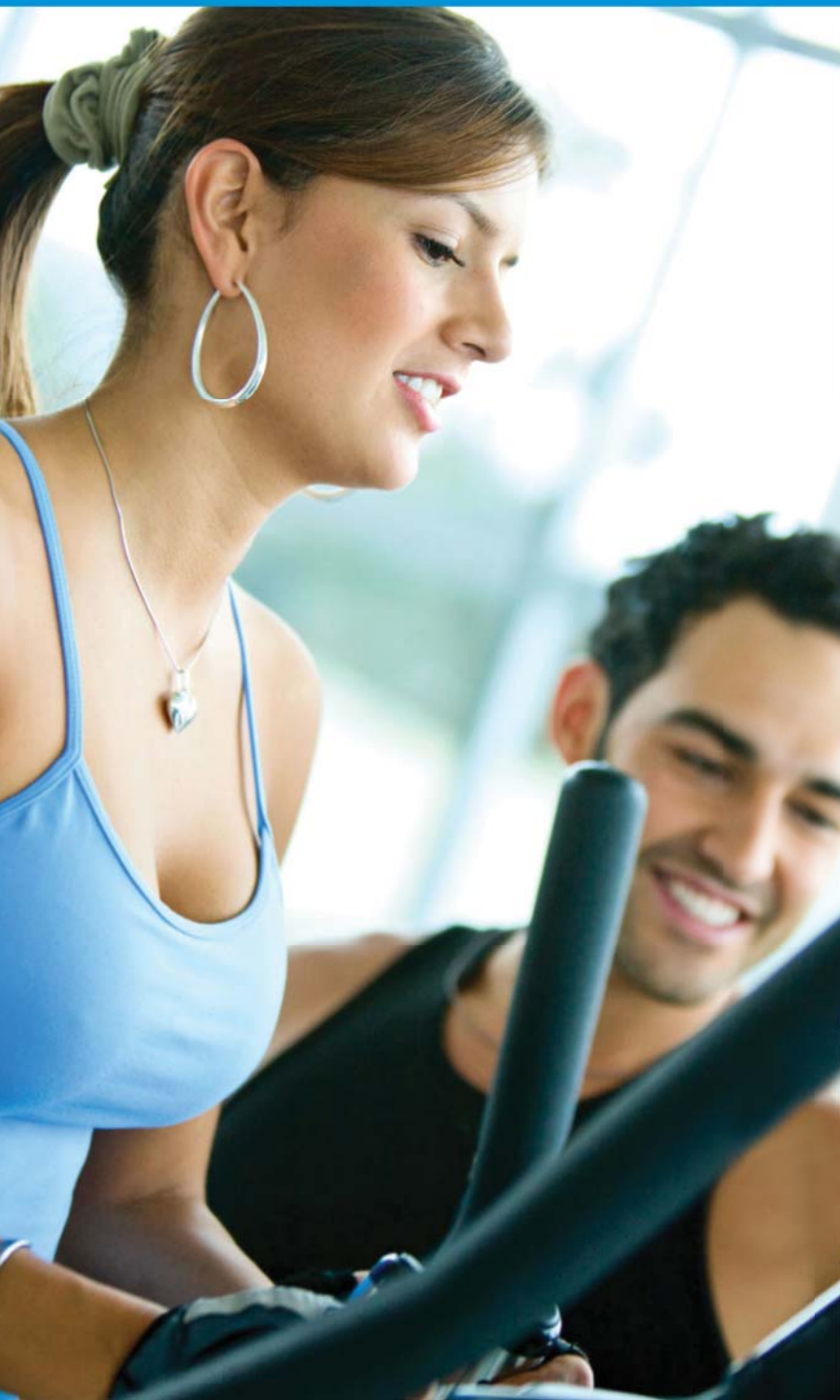
- Дети до 4 лет проживают **БЕСПЛАТНО***
- Дети в возрасте от 4 до 12 лет оплачивают стоимость кровати / дополнительной кровати, как приведено в таблице.
- Возраст ребенка определяется по дате заселения в отель.
- 50% скидка для детей в возрасте от 4 до 12 лет на доплату за Рождественскую и Новогоднюю программу.

**При условии двух оплаченных взрослых мест в двухместном номере*



Фитнес – комплексная программа для улучшения Вашей формы

DANUBIUS
PremierFitness



Анимационные курсы

- Общий инструктаж по фитнес занятиям и пользованию тренажерами
- Дыхательные упражнения
- Укрепительные упражнения, направленные на проблематичные части человеческого тела
- Упражнения на гимнастических мячах (овербол и фитбол)
- Упражнения с лентами терабанд

Индивидуальная тренировка с инструктором

Составление личного тренировочного плана и консультации по здоровому питанию

Консультационные услуги в области составления диетных и тренировочных циклов предоставляет обученный специалист – квалифицированный инструктор, владеющий сертификатом о специальном образовании.

Фитнес-тренер

Понедельник – Пятница

9:00 - 19:00

Суббота – Воскресенье

10:00 - 18:00



Кардио-зона

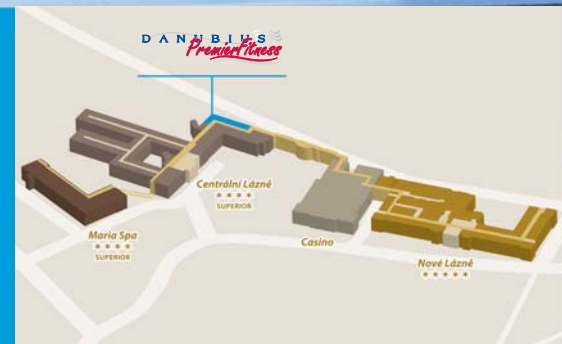
- Беговые тренажеры
- Велотренажеры
- Ротопеды
- Эклиптеры

Фитнес-зона

- Тренировочные тренажеры
- Техногим Селекшн Лайн (Technogym Selection Line)
- Тренировочные скамейки
- Гантели

Зона для упражнений

- Показательные программы
- Курсы согласно актуальному предложению
- Стречинг
- Упражнения с мячами



Nové Lázně & Centrál ní Lázně & Maria Spa

Goethovo náměstí 1, 353 01 Mariánské Lázně, Tel.: +420 / 354 634 111

АДВЕНТ, РОЖДЕСТВО И НОВЫЙ ГОД В МАРИАНСКИХ ЛАЗНЯХ



Порадуйте себя и своих близких - приезжайте в Марианские Лазни зимой, во время Адвента, Рождества и Нового Года. Вы сможете расслабиться и насладиться радостью праздника в очаровательной атмосфере уникальных исторических и современных курортных отелей. Побалуйте себя курортными процедурами, вкусами от наших поваров, посетите интересные места в окрестностях, повеселитесь и отпразднуйте вместе с нами Рождество и Новый год.

РОЖДЕСТВЕНСКИЙ РЫНОК

Традиционный Рождественский рынок проходит в выходные дни **06.12. – 09.12.2018** на колоннаде. Посетив его Вы погрузитесь праздничную атмосферу Рождества и приятно проведете время в эти особые предновогодние дни. В эти выходные на колоннаде Вы сможете наслаждаться разнообразием культурной программы, ассортиментом киосков, продающих рождественские товары и традиционные сладости, представлениями чешских ремесел и аттракционами для детей.



**ПОДАРОЧНЫЙ
СЕРТИФИКАТ**
www.marienbad.cz



Курортные отели	Категории номеров
Новые Лазни *****	DBL Superior de luxe
Центральные Лазни ***** SUPERIOR	DBL Superior
Мариинины Лазни ***** SUPERIOR	DBL Maria Superior
Звезда ***** SUPERIOR	DBL Superior Plus
Империя ***** SUPERIOR	DBL Superior
Пацифик ***** SUPERIOR	DBL Superior
Баттерфляй ***** SUPERIOR	DBL Superior
Влтава *****	DBL Comfort

АДВЕНТНЫЙ ПАКЕТ
Цена в евро на человека включает: ▶ 3х проживание с полупансионом ▶ завтрак и ужин - шведский стол ▶ приветственный напиток ▶ 1х лечебный частичный массаж ▶ 1х минеральная ванна с природным CO ₂ ▶ 1х сухая углекислая ванна БОНУС: ▶ небольшой подарок ▶ бесплатно - бассейн, джакузи и сауны ▶ халат и тапочки для ванной ▶ Wifi интернет - бесплатно ▶ заезд в отель - в любое время

РОЖДЕСТВЕНСКИЙ ПАКЕТ
Цена в евро на человека включает: ▶ 5х проживание с полупансионом ▶ завтрак и ужин - шведский стол ▶ приветственный напиток ▶ 6 лечебных процедур Обязательная доплата за программу рождественского вечера: ▶ 24.12.2018 - праздничное рождественское меню с живой музыкой БОНУС: ▶ небольшой подарок ▶ экскурсия по Марианским Лазням с дегустацией глинтвейна ▶ широкий выбор культурных программ ▶ бесплатно - бассейн, джакузи и сауны ▶ халат и тапочки для ванной ▶ Wifi интернет - бесплатно ▶ заезд в отель - в любое время

НОВОГОДНИЙ ПАКЕТ
Цена в евро на человека включает: ▶ 7х проживание с полупансионом ▶ завтрак и ужин - шведский стол ▶ приветственный напиток ▶ основной осмотр врача в начале и в конце лечения, заключение о результатах лечения ▶ питьевой курс ▶ 10 лечебных процедур по рекомендации врача Обязательная доплата за программу новогоднего вечера: ▶ 31.12.2018 – Новогодний праздничный вечер со специальной программой БОНУС: ▶ небольшой подарок ▶ экскурсия по Марианским Лазням с дегустацией глинтвейна ▶ широкий выбор культурных программ ▶ бесплатно - бассейн, джакузи и сауны ▶ халат и тапочки для ванной ▶ Wifi интернет - бесплатно

		3 ночи	5 ночей	7 ночей
Новые Лазни *****	DBL Superior de luxe	357	600	1 029
Центральные Лазни ***** SUPERIOR	DBL Superior	279	470	826
Мариинины Лазни ***** SUPERIOR	DBL Maria Superior	327	550	966
Звезда ***** SUPERIOR	DBL Superior Plus	309	520	896
Империя ***** SUPERIOR	DBL Superior	279	470	826
Пацифик ***** SUPERIOR	DBL Superior	270	455	791
Баттерфляй ***** SUPERIOR	DBL Superior	237	400	721
Влтава *****	DBL Comfort	195	330	637

▶ РОЖДЕСТВЕНСКИЙ ВЕЧЕР

24.12.2018 – Обязательная доплата за праздничное рождественское меню с живой музыкой:

30 евро на человека одинакова для всех отелей

▶ НОВОГОДНИЙ ВЕЧЕР

31.12.2018 - Обязательная доплата за программу новогоднего вечера, праздничное меню и праздничный шведский стол, живую музыку и танцы:

150 евро на человека Новые Лазни

120 евро на человека Центральные Лазни, Мариинины Лазни

110 евро на человека Звезда, Империя, Неаполь

100 евро на человека Пацифик, Баттерфляй

80 евро на человека Влтава

- 50% скидка для детей в возрасте от 4 до 12 лет на доплату за рождественский и новогодний вечер
- Возможность продления пребывания, бронирование одного местного либо номера другой категории за доплату в соответствии с действующим ценником
- Курортный сбор не включен в стоимость программы

ДОСУГ В МАРИАНСКИХ ЛАЗНЯХ И ОКРЕСТНОСТЯХ

Марианские Лазни предлагают своим гостям не только качественное курортное обслуживание и гостиничные услуги, но также широкий спектр культурных и спортивных мероприятий. В течение всего года здесь проходят концерты классической музыки в исполнении Западочешского симфонического оркестра, Аккордеонового оркестра, а также выступления других музыкальных коллективов в Доме общественных мероприятий „Казино“. В летние месяцы концерты проходят на колоннаде. В наших отелях мы регулярно предлагаем Вам танцевальные вечера с живой музыкой, фортепианные и джазовые концерты, много других культурных мероприятий. Для Вас также доступно широкое предложение анимационных программ, релаксационные упражнения, фитнес с тренером, лекции о лечении... Насыщенные программы культурных мероприятий предлагают кинотеатр, Городской театр, музей, Дом общественных мероприятий „Казино“. Для любителей рок-музыки в течение года проходят концерты и мероприятия в рок-клубах „Na Rampě“ и „Morrison“.

КУРОРТ НА ЛЮБОЙ ВКУС

Монастырь премонстратов в г.Тепла



Монументальный монастырь, который полон истории и жизни одновременно. Место, где время продолжает свой бег, и где каждый год открываются зрителю новые отреставрированные залы. Уникальная монастырская библиотека, обширная экспозиция. Национальный памятник культуры.

Замок Кинжварт

Дворец в стиле позднего барокко 17-го века, затем престроенный в стиле позднего классицизма, откроет Вам замечательные залы, представит ценные коллекции, уникальные рукописи из библиотеки князя Меттерниха. Замок располагает прекрасным парком, одним из лучших в Чехии.



Природный заповедник Кладска | Кладские грязи – Кусочек первозданной природы, именуемый Тайга. Природный заповедник.

Замок Локет | Готическо-романская крепость, пропитанная тайнами и загадками истории. Замок предлагает концерты с уникальной атмосферой, фестиваль „Культурное лето“ в природном амфитеатре.

Замок и дворец Бечов | Уникальный реликварий Святого Мавра.

Замок Хеб | Регулярные культурные мероприятия в замке 12 века и его окрестностях.

Семейный пивовар Ходовар | Музей пивоварения и ресторан в Скале.

Прага | Сердце Европы, один из самых красивых городов мира.

Карлова Вары | Международный кинофестиваль, фарфор и „13-й источник“ Бехеровка.

Франтишковы Лазни | Самый маленький курорт с самым известным Франтишком.

Плзень | Исторический город с музеем пивоварения и дегустацией чешского пива.

Вена | Поездка в прекраснейший город.

Другие экскурсии | Текущее предложение экскурсий в отеле. Можно организовать и другие экскурсии по запросу.

ДВИЖЕНИЕ НА КУРОРТЕ ...

Пешеходная туристика и скандинавская ходьба

Природа в окрестностях города создала идеальные условия для прогулок; есть несколько маркированных трасс; Вы можете совершать прогулки самостоятельно или в организованных группах с нашими тренерами по скандинавской ходьбе.

Велоекскурсии и самокаты-вездеходы | Десятки километров трасс различной сложности. Прокат горных велосипедов и горных самокатов. Природные достопримечательности и заповедники, научные тропы в заповеднике.

Славковский лес | Вас ждут десятки километров тропинок в лесах с уникальными природными объектами.

Геологический парк Марианских Лазней

Теннис | К Вашим услугам теннисные корты с нашими тренерами, и обогреваемый надувной зал для Вас в течение всего года.

Лыжи и сноуборд | В зимние месяцы горнолыжный спуск Марианки с фуникулёром и канатной дорогой, ночное катание на лыжах с искусственным освещением.

Беговые лыжи | 58 км ухоженных беговых трасс по территории гольф-поля и окрестных лесов.

Гольф | 18-лунковое поле для гольфа с титулом Королевского, которое является самым старым полем для гольфа в Центральной Европе, основанное в 1905г. британским королём Эдуардом VII.

Поездки на лошадях | Прогулки для релаксации или тренировок. Конно-спортивная школа.

Прыжки с парашютом и полеты на самолётах (аэропорт Скларе), рыбалка и охота, яхтинг, сотельта из лука, поисковые походы, минигольф, петанк, прогулки на конных экипажах.



Прага



Карлова Вары



Франтишковы Лазни



Марианские Лазни



Хеб



КУЛЬТУРА

Атмосферу города, в её исторической уникальности, во многом создают регулярные культурные мероприятия и фестивали.

Январь 2018

Новогодний концерт

Февраль - Март 2018

Сезон балов в Марианских Лазнях | Сезон балов в полном разгаре.

Мясопуст | Торжества, традиции, сопутствующие программы и традиционные блюда на Колоннаде.

Апрель 2018

Пасха | Празднование традиционной чешской Пасхи, обычаи, демонстрация ремёсел, музыкальное сопровождение.

Торжественное открытие Поющего фонтана

Скульптурный симпозиум | Скульптуры растут у Вас на глазах.

Май 2018

210. Торжественное открытие курортного сезона

Торжество включает праздничный концерт открытия сезона, католическую мессу, освящение источников и обширную сопроводительную программу - ярмарку народных умельцев, благотворительные турниры, различные концерты.

Фестиваль взаимопонимания | Возможность для взаимных встреч людей с ограниченными возможностями и тех, кто не скован такими ограничениями; более чем десятилетняя традиция таких встреч.

Июль 2018

Полные карманы сказок | Летняя сцена - 2 недели сказочных представлений.

18. фестиваль Джазовый курорт | Международный фестиваль джаза на колоннаде.

Июль - Август 2018

Мариансколазенское культурное лето

Август 2018

59. Шопенов Фестиваль

Один из старейших музыкальных фестивалей в Чехии посвящён, в первую очередь, фортепианному исполнительскому искусству, и относится к числу наиболее известных фестивалей в Европе.

Сентябрь 2018

Мариансколазенская осень | Международный фольклорный фестиваль, наполненный привлекательными мероприятиями и концертами с участием народных коллективов, ярмарка на Колоннаде.

Святовацлавская встреча и торжества | Празднования сбора урожая на Колоннаде с обширной программой.

Октябрь 2018

Курортный фестиваль яблок

Гётевская осень | Литературный фестиваль.

Торжественное закрытие Поющего фонтана

Ноябрь 2018

Святомартинские торжества

Декабрь 2018

Рождественская ярмарка | Традиционное чешское Рождество на колоннаде.

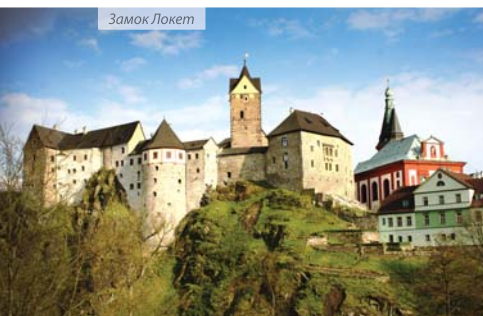


ИНФОЦЕНТР КОЛОННАДА

АО Лечебный Курорт Марианские Лазни

► Ежедневно с 10.00 до 17.00

- Непосредственно на главной курортной колоннаде
- Информация о Марианских Лазнях и окрестностях
- Бронирование лечебных и релаксационных путевок, а также проживания в гостиницах
- Продажа процедур во всех отелях компании АО Лечебный Курорт Марианские Лазни
- Организация культурных мероприятий, концертов и танцевальных вечеров
- Продажа билетов на культурные и общественные мероприятия
- Медицинские лекции
- Экскурсии по окрестностям, обеспечение трансферов
- Пешие и автомобильные экскурсии по городу
- Продажа оригинальных курортных чашечек и косметики Marienbad Cosmetics
- Продажа туристических сувениров и открыток
- Распространение информации и рекламных материалов
- Скидки и льготы по карте Marienbad Kur & Spa Card



Замок Локет



Пльзень



Семейный пивовар Ходовар



Замок и дворец Бечов



Природный заповедник Кладска

СКИДКИ И ЛЬГОТЫ

DANUBIUS EUROPOINTS



ПРОГРАММА ПОощРЕНИЯ ПОСТОЯННЫХ ГОСТЕЙ ИСПОЛЬЗУЙТЕ МАКСИМУМ ВОЗМОЖНОГО

Членство в программе позволит Вам получать за каждый день пребывания в одном из наших отелей бонусные очки EuroPoint на Вашу карту постоянного гостя. Эти бонусные очки могут быть затем использованы в любом из наших отелей в обмен на товары и услуги, в том числе:

- ▶ Проживание в отеле
- ▶ Посещение кафе и ресторанов
- ▶ Оздоровительные и медицинские услуги
- ▶ Косметические продукты Marienbad Cosmetics

САМО СОБОЙ РАЗУМЕЕТСЯ

Карта постоянного клиента Danubius Hotels Group дает держателю право на специальные скидки и преимущества, предназначенные для особых гостей. Например, в очередной приезд вы сможете по тарифу стандартного номера остановиться в номере следующей, более высокой категории комфортности или позволите себе удобство раннего заезда и позднего отъезда без какой-либо дополнительной платы. Подробная информация о программе Danubius EuroPoints и перечне отелей, где Вы можете использовать преимущества карты на страницах

www.danubius.europaoints.com



КАРТА СКИДОК MARIENBAD KUR & SPA CARD



Владельцем карты скидок Marienbad Kur & Spa Card становится каждый гость, проживающий в одном из отелей компании АО Лечебный Курорт Марианские Лазни - **Новые Лазни, Центральные Лазни, Мариинские Лазни, Звезда, Империял, Неаполь, Пацифик, Баттерфляй, Влтава, Свобода / Лаба**. Карта Marienbad Kur & Spa Card позволит Вам воспользоваться услугами и получить скидки в магазинах и фирмах, обозначенных символом карты.



ПОДАРОЧНЫЕ ЧЕКИ



Предлагаем Вам специальные ваучеры для курортных путевок и подарочные чеки номиналом 1 000, 3 000 а 5 000 крон, которые Вы можете дарить своим близким, друзьям, коллегам, сотрудникам и партнерам. Подарочные чеки Вы можете использовать для покупки классических лечебных и регенерационных путевок, для приобретения кратковременных оздоровительных путевок, а также для лечебных процедур. Актуальное предложение включая on-line бронирование можно найти на www.marienbad.cz



MARIENBAD
COSMETICS

MARIENBAD COSMETICS

Продукты косметики MARIENBAD COSMETICS черпают свою силу в природных целебных средствах курорта Марианские Лазни, в которых тысячи лет накапливалась благотворная энергия. При создании косметики были активно использованы все традиционные методы регенерации, применяемые при курортном лечении. Также учитывались требования современной косметологии.

www.marienbadcosmetics.cz

ONLINE ЗАКАЗ

Самый удобный способ для бронирования путевки на курорте Марианские Лазни на сайте - www.marienbad.cz

ОБЩИЕ УСЛОВИЯ НА 2018 ГОД

ДОПЛАТА

Маленькая собачка:

12 евро за ночь

Животные / собаки не допускаются в рестораны, лечебные отделения и другие места общего пользования в санаториях компании АО Лечебный Курорт Марианские Лазни. В санаториях Новые Лазни, Центральные Лазни и Мариини Лазни действует полный запрет на присутствие животных / собак.

Каждое изменение сделанного заказа:

15 евро на человека

Бронирование места в конкретном здании, части здания либо конкретном номере:

5 евро на человека за ночь

КУРОРТНЫЙ СБОР

Цены не включают курортный сбор **15 чешских крон на человека за ночь**, который оплачивается при поселении в отель. От уплаты курортного сбора освобождаются дети до 18 лет, лица старше 70 лет, незрячие, инвалиды и сопровождающие их лица.

CHECK – IN / CHECK – OUT

Check-in - время поселения: 14.00

- Заказ более раннего времени поселения от 8.00 до 14.00 = 50% стоимости номера
- Заказ более раннего времени поселения до 8.00 = 100% стоимости номера

Check-out - время отъезда: 12.00

- Заказ более позднего времени отъезда от 12.00 до 18.00 = 50% стоимости номера
- Заказ более позднего времени отъезда после 18.00 = 100% стоимости номера

СТРАХОВКА

Страховка не входит в цену путевки. Рекомендуем Вам приобрести страховку на случай болезни или несчастного случая.

УСЛОВИЯ АННУЛИРОВАНИЯ БРОНИ

АО Лечебный Курорт Марианские Лазни принимает аннулирование брони исключительно на основании письменного заявления клиента. При самостоятельном бронировании индивидуальный клиент имеет право аннулировать подтвержденную бронь без штрафных санкций за 15 дней до даты заезда. При отсутствии договоренности о других условиях аннулирования брони вправе требовать уплаты неустойки следующим образом:

Индивидуальное бронирование:

14 - 7 дней до прибытия: 30% от заказанных услуг

6 - 1 дней до прибытия: 50% от заказанных услуг

Отмена пребывания без предупреждения: 100% от заказанных услуг

Групповые поездки:

30 - 21 дней до прибытия: 50% от заказанных услуг

20 - 8 дней до прибытия: 70% от заказанных услуг

7 дней до прибытия: 100% от заказанных услуг

Досрочный отъезд:

100% с оставшейся суммы

Стоимость оплаченных и не востребованных услуг, а также разница в стоимости при изменении услуг во время пребывания на курорте (проживание, питание, процедуры) не возвращается.

УСЛОВИЯ ОПЛАТЫ

Вы можете оплатить Ваше пребывание кредитной картой (American Express, Eurocard / Mastercard, Visa, Diners Club International). Для гарантии исполнения Вашего заказа требуется номер Вашей кредитной карты (телефоном, факсом, e-mail). Вы можете оплатить Ваше пребывание банковским переводом авансом на наш банковский счет:

Реквизиты банка: Komerční banka a.s.

Название счета: Léčebné lázně Mariánské Lázně a.s.

Для платежей в евро: 8893630267

BLZ: 0100; Swift Code: KOMBCZPP

IBAN: CZ85 0100 0000 0088 9363 0267

Реквизиты банка: KBC Bank NV, Niederlassung Deutschland

Название счета: Léčebné lázně Mariánské Lázně a.s.

Для платежей в евро: 850397

BLZ: 30524400; Swift Code: KREDDEDD

IBAN: DE67 3052 4400 0000 8503 97

Реквизиты банка: UniCredit Bank Czech Republic

Название счета: Léčebné lázně Mariánské Lázně a.s.

Для платежей в евро: 2105660274

BLZ: 2700; Swift Code: BACXCZPP

IBAN: CZ27 2700 0000 0021 0566 0274

Реквизиты банка: Československá obchodní banka a.s.

Название счета: Léčebné lázně Mariánské Lázně a.s.

Для платежей в евро: 16489280

BLZ: 0300; Swift Code: CEKOCZPP

IBAN: CZ69 0300 1712 8005 0416 4893

- Платательщик должен оплатить целую сумму указанную в счете, оплатив также все необходимые комиссионные за осуществление платежа. Подтверждение об уплате необходимо предложить по приезду в Ваш отель.
- Платеж банковским чеком не принимается.
- Курортный сбор можно оплатить наличными по приезду в отель.
- Принимаем платежи только в евро и в чешских кронах по текущему курсу.

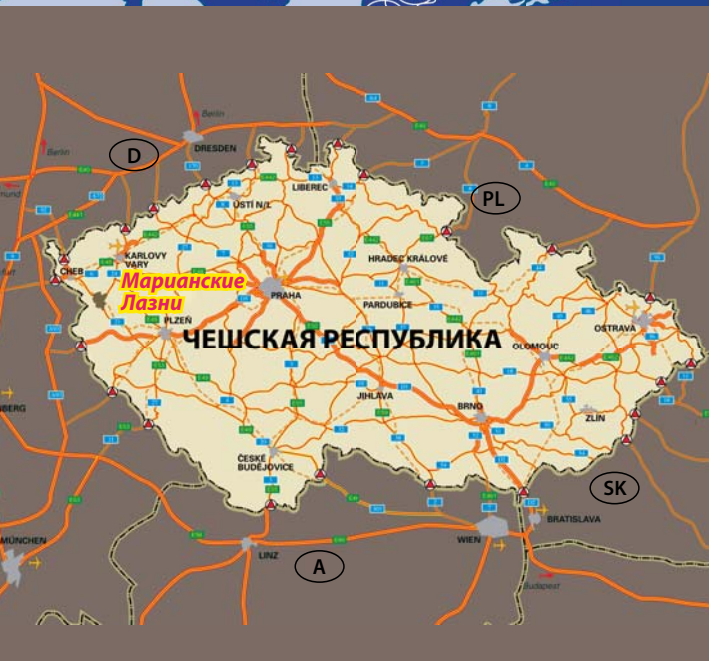
РЕКЛАМАЦИИ

Возможные рекламации на качество предоставляемых курортных услуг клиент должен без задержки письменно предъявить в соответствующем учреждении исполнителя услуг. Ваша рекламация не может быть рассмотрена, если Вы ее не предъявите в 14-дневный срок от дня отъезда.

ОСТАЛЬНЫЕ ПРАВИЛА

- Цены установлены в соответствии с курсом евро и чешской кроны на 01.02.2017. Оставляем за собой право на изменение цен в любое время в течение года.
- В случае, когда сезон меняется в течение заезда, стоимость начисляется в соответствии с ценами наступившего сезона на текущие дни.
- Мы не несем ответственность за возможные опечатки в тексте.
- В случае, если ситуация того потребует, фирма Лечебный Курорт Марианские Лазни АО оставляет за собой право предоставить клиенту другой номер в одном из отелей фирмы в рамках выбранной им категории номера.

КАК ДОБРАТЬСЯ ДО МАРИАНСКИХ ЛАЗНЕЙ



Привлекательность Марианских Лазней обуславливается в том числе их очень хорошей доступностью. Марианские Лазни находятся всего в 160 км от международного аэропорта в Праге и в 50 км от аэропорта в Карловых Варах. Через город также проходят железнодорожные коридоры Москва - Прага - Марианские Лазни и Санкт-Петербург - Прага - Марианские Лазни, при желании Вы можете воспользоваться и регулярным автобусным сообщением.



АВИАСООБЩЕНИЕ

Международный аэропорт им. Вацлава Гавла в г. Прага находится в 160 км от Марианских Лазней, аэропорт в Карловых Варах находится в 50 км от Марианских Лазней.

- ▶ По просьбе отдыхающих может быть организован трансфер из аэропорта в Праге или Карловых Варах до всех курортных отелей компании АО Лечебный Курорт Марианские Лазни.
- ▶ По просьбе отдыхающих может быть организован трансфер из других европейских аэропортов (Нюрнберг, Берлин, Франкфурт, Мюнхен).

Цена указана в евро	Расстояние в км	Такси (1-3 чел.)	Минибус (4-7 чел.)
Карловы Вары	50	50	70
Прага (аэропорт)	160	135	165
Прага (центр)	180	145	175
Нюрнберг (аэропорт)	170	170	200
Мюнхен (аэропорт)	280	235	300
Франкфурт-на-Майне (аэропорт)	410	340	410
Берлин (аэропорт)	420	355	425

ПО ЖЕЛЕЗНОЙ ДОРОГЕ

Марианские Лазни расположены на железнодорожном маршруте Москва - Прага - Марианские Лазни и Санкт-Петербург - Прага - Марианские Лазни. От Главного вокзала г. Прага поезда идут в Марианские Лазни примерно каждые два часа.

- ▶ По просьбе отдыхающих может быть организован бесплатный трансфер от железнодорожной станции в Марианских Лазнях до всех курортных отелей компании АО Лечебный Курорт Марианские Лазни.





АВТОБУСНОЕ СООБЩЕНИЕ

Регулярное автобусное сообщение из городов Прага, Пльзень, Хеб и других городов.

► По просьбе отдыхающих может быть организован бесплатный трансфер от автобусной станции в Марианских Лазнях до всех курортных отелей компании АО Лечебный Курорт Марианские Лазни.

Кроме того, действуют регулярные автобусные перевозки из городов Германии ко всем курортным отелям компании АО Лечебный Курорт Марианские Лазни.

- Каждый понедельник - стоимость **99 евро** на человека.
- Более 80-ти посадочных мест по всей Германии.
- Бронирование трансфера можно осуществить при заказе путевки.



АВТОМОБИЛЕМ

Три основных маршрута, ведущие в Марианские Лазни

От Пльзня: по автобану D5 в направлении на Rozvadov – съезд с автобана 128 - автодорога 21 в направлении на Planá u Mariánských Lázní - в деревне Chodová Planá съезд на дорогу 230 к Марианским Лазням.

Из Карловых Вар: автодорога E49 через Веčov nad Teplou – в Веčov nad Teplou съезд на шоссе 230 в направлении на Марианские Лазни.

От Хеба: по автодороге 21 - перед деревней Velká Hleďsebe поворот на автодорогу 215 в направлении на Марианские Лазни.

ПАРКОВКА

► Подземный гараж

Санатории Баттерфляй и Звезда - Имperiал
270 чешских крон в день
170 чешских крон в день (от 7 ночей)

► Охраняемая парковка

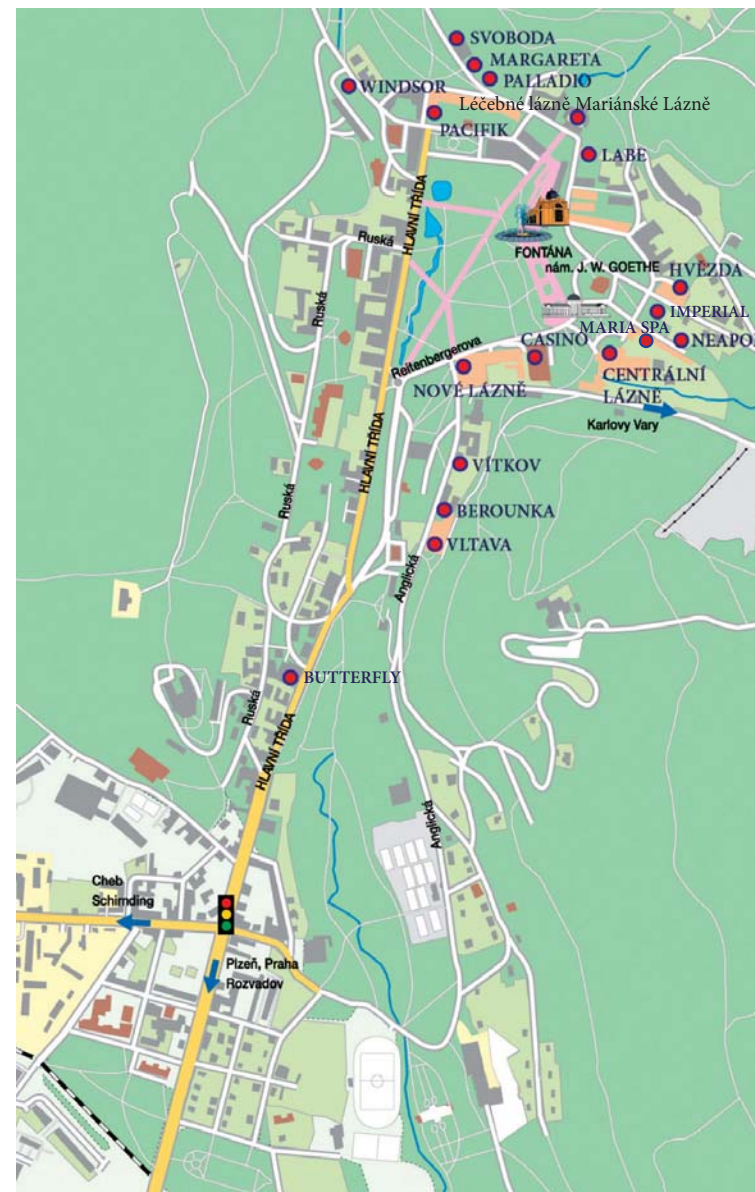
Санаторий Новые Лазни
170 чешских крон в день
Санатории Центральные и Мариинские Лазни
150 чешских крон в день

Рекомендуем заказывать парковку заранее. Возможность парковки предлагается также на центральной стоянке в центре города (за городским театром).

РАЗРЕШЕНИЕ НА ВЪЕЗД В КУРОРТНУЮ ЗОНУ

Бесплатный въезд на территорию курортной зоны разрешен только в день приезда и в день отъезда при предъявлении подтверждения резервации. В другие дни разрешения на въезд в курортную зону можно приобрести прямо в парковочных автоматах.

МАРИАНСКИЕ ЛАЗНИ



NOVÉ LÁZNĚ



Reitenbergerova 53
353 01 Mariánské Lázně
Tel.: +420 / 354 644 111
Fax: +420 / 354 644 044
E-mail: novelazne@badmarienbad.cz

CENTRÁLNÍ LÁZNĚ

SUPERIOR



Goethovo náměstí 1
353 01 Mariánské Lázně
Tel.: +420 / 354 634 111
Fax: +420 / 354 634 200
E-mail: centralnilazne@badmarienbad.cz

MARIA SPA

SUPERIOR



Goethovo náměstí 1
353 01 Mariánské Lázně
Tel.: +420 / 354 634 111
Fax: +420 / 354 634 200
E-mail: mariaspa@badmarienbad.cz

HVĚZDA

SUPERIOR



Goethovo náměstí 7
353 01 Mariánské Lázně
Tel.: +420 / 354 631 111
Fax: +420 / 354 631 200
E-mail: hvezda@badmarienbad.cz

PACIFIK

SUPERIOR



Mírové náměstí 84
353 01 Mariánské Lázně
Tel.: +420 / 354 651 111
Fax: +420 / 354 651 200
E-mail: pacifik@badmarienbad.cz

BUTTERFLY

SUPERIOR



Hlavní 655
353 01 Mariánské Lázně
Tel.: +420 / 354 654 111
Fax: +420 / 354 654 200
E-mail: butterfly@badmarienbad.cz

VLTAVA



Anglická 475
353 01 Mariánské Lázně
Tel.: +420 / 354 641 111
Fax: +420 / 354 641 200
E-mail: vltava@badmarienbad.cz



LÉČEBNÉ LÁZNĚ MARIÁNSKÉ LÁZNĚ A.S.

Masarykova 22
353 01 Mariánské Lázně
Tel.: +420 / 354 655 501-9
Fax: +420 / 354 655 500
E-mail: reservations@badmarienbad.cz

SVOBODA



Chopinova 393
353 01 Mariánské Lázně
Tel.: +420 / 354 662 111
Fax: +420 / 354 662 200
E-mail: svoboda@badmarienbad.cz

LABE



Masarykova 21
353 01 Mariánské Lázně
Tel.: +420 / 354 662 111
Fax: +420 / 354 662 200
E-mail: labe@badmarienbad.cz